



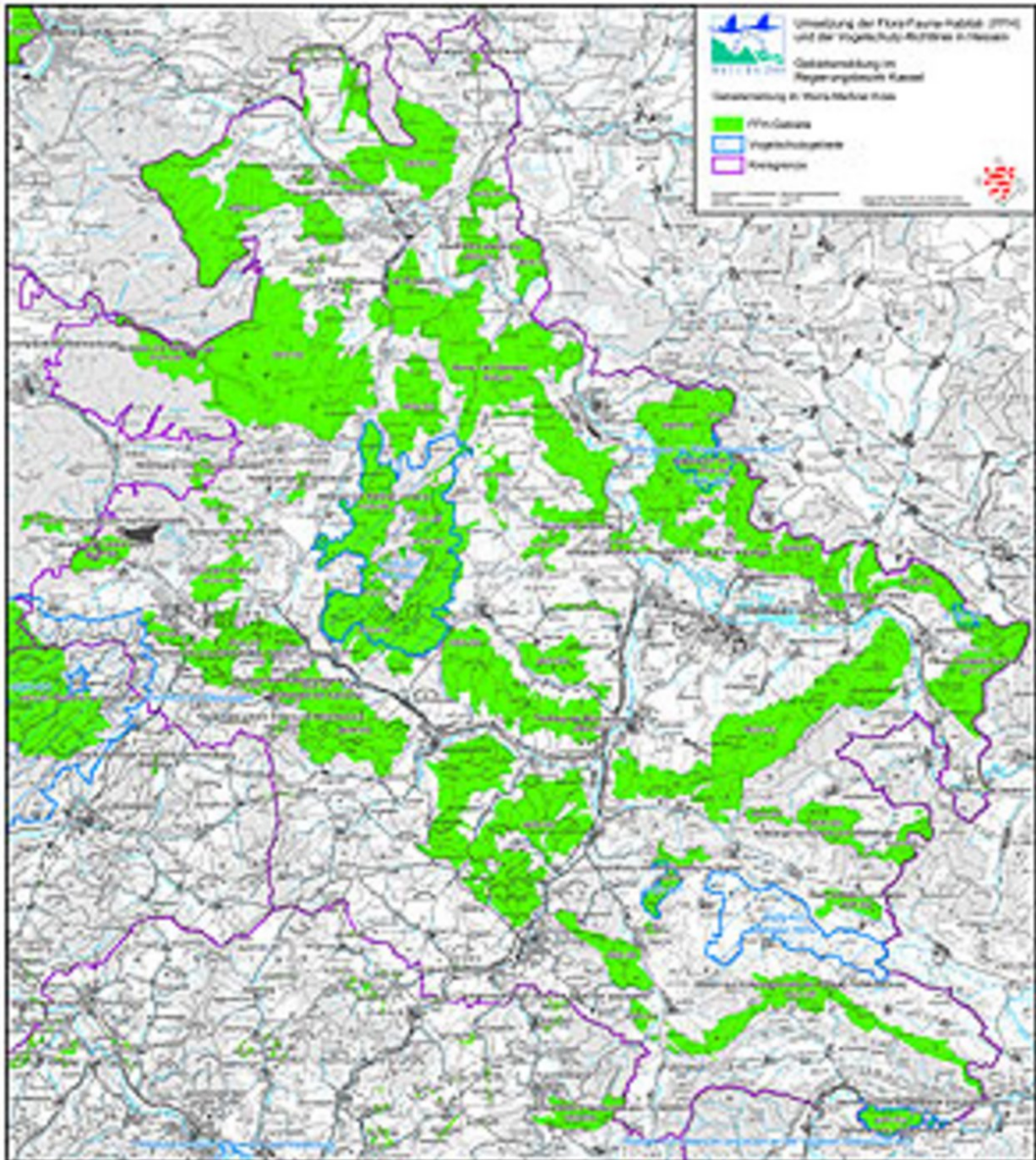
WERRA-MEIßNER-KREIS

Fachbereiche / Einrichtungen

FB 8 Ländlicher Raum

8.3 Fachdienst Natur- und Landschaftsschutz

Natura 2000



FFH- und Vogelschutzgebiete im Werra-Meißner-Kreis (Quelle: www.rp-kassel.de). Anklicken für Download pdf.

Natura 2000

Natura 2000 ist das zusammenhängende Netz europäischer Schutzgebiete. Grundlage dieses Netzwerkes ist die 1992 von den Mitgliedstaaten der Europäischen Union beschlossene FFH-Richtlinie (F = Fauna, Tierwelt, F = Flora, Pflanzenwelt, H = Habitat, Lebensraum). Natura 2000 schließt auch Gebiete ein, die nach der Vogelschutzrichtlinie von 1979 zu schützen sind. Beide Richtlinien bezwecken den Erhalt der biologischen Vielfalt durch Schutz, Pflege und Entwicklung bestimmter Lebensräume sowie Tier- und Pflanzenarten. FFH- und Vogelschutzrichtlinie sind verbindlich umzusetzendes EU-Recht.

