



WERRA-MEIßNER-KREIS

[Fachbereiche / Einrichtungen »](#)

[Stab Verwaltungsleitung und -steuerung »](#)

[Presse- und Öffentlichkeitsarbeit, Bürgerreferat, Kultur und Kreisarchiv »](#)

[Presse- und Öffentlichkeitsarbeit »](#)

[Informationen zu Kreis und Verwaltung »](#)

[Sprechzeiten / Organigramm](#)

Sprechzeiten

Täglich von 09:30 bis 12:00 Uhr und donnerstags 14:00 bis 17:00 Uhr. Darüber hinaus können mit den jeweiligen Ansprechpartnern/innen Termine individuell vereinbart werden.

Folgende Bereiche haben abweichende bzw. zusätzliche Sprechzeiten:

Straßenverkehrsbehörde:

Mo. - Do: 08:30 - 12:00 Uhr

Mo.: 14:00 - 16:00 Uhr

Do.: 14:00 - 17:00 Uhr

Fr.: 08:00 - 12:00 Uhr

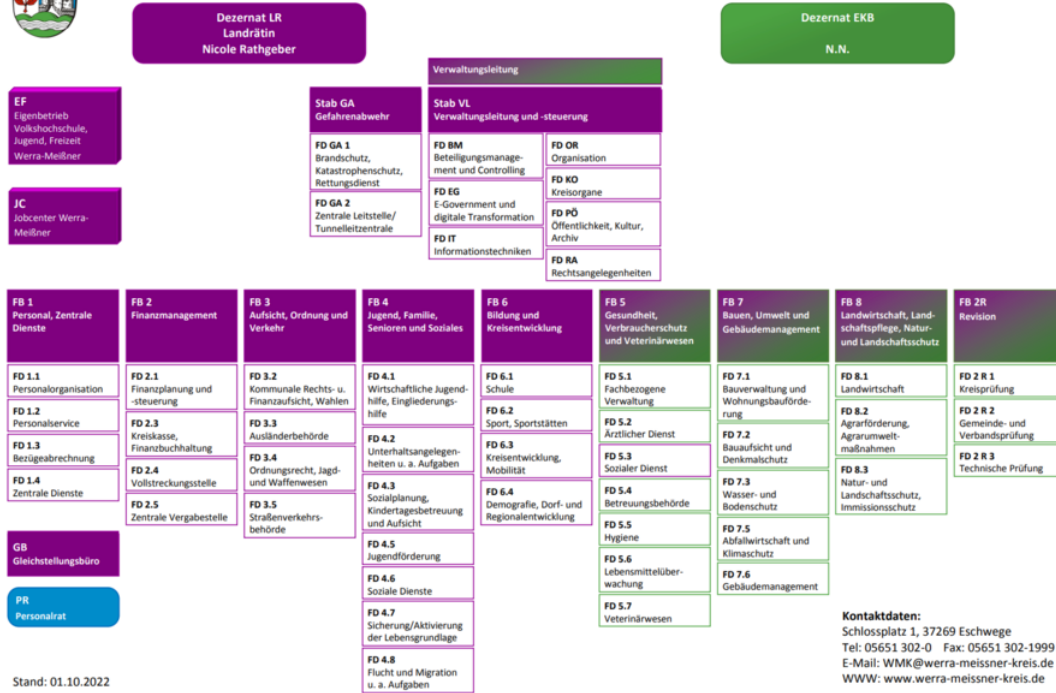
Stabsstelle Migration:

Mittwoch keine Sprechzeit

Organigramm



Verwaltung des Werra-Meißner-Kreises



Organigramm Werra-Meißner-Kreis

Organigramm

Ansprechpartner/in

Herr
 Jörg Klinge
 VL-PÖ Presse- und
 Öffentlichkeitsarbeit,
 Bürgerreferent, Kultur,
 Kreisarchiv

Kontaktdaten

Telefon: 05651 302-1160 / -1164
 Mobil: 0175 5809704
 Telefax: 05651 302-1169
 E-Mail: Joerg.Klinge@Werra-Meissner-Kreis.de

Anschrift

Schlossplatz 1,
 37269 Eschwege
 Raum 101

Sprechzeiten

Ansprechpartner/in

Herr
 Jörg Klinge
 VL-PÖ Presse- und
 Öffentlichkeitsarbeit,
 Bürgerreferent, Kultur,
 Kreisarchiv

Kontaktdaten

Telefon: 05651 302-1160 / -1164
 Mobil: 0175 5809704
 Telefax: 05651 302-1169
 E-Mail: Joerg.Klinge@Werra-Meissner-Kreis.de

Anschrift

Schlossplatz 1,
 37269 Eschwege
 Raum 101