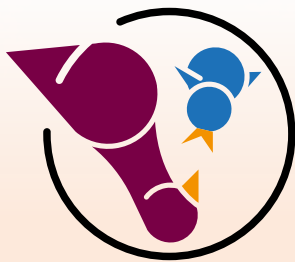


# Frühe Hilfen

Werra-Meißner-Kreis



Das Unterstützungsangebot  
für Schwangere und junge Eltern

## Unsere Angebote umfassen u. a.:

- Willkommenspakete, Flyer und Broschüren mit wichtigen Kontakten
- Ehrenamtsprojekte zur Unterstützung von Familien
- individuelle Begleitung durch eine Familienhebamme oder Familienkinderkrankenschwester
- Kurse für Eltern und Kinder
- Angebote der Früh- und Entwicklungsförderung
- Beratung zu Schwangerschaft, Geburt, Erziehungsfragen und Familienleben
- gezielte Hilfe für (werdende) Mütter und Väter in körperlich, psychisch, wirtschaftlich oder sozial belasteten Lebenslagen
- Nähere Auskünfte erhalten Sie direkt bei der Koordinatorin oder auf der **Website**



Werra-Meißner-Kreis  
Fachgebiet Frühe Hilfen  
Nordbahnhofsweg 1  
37213 Witzenhausen

**Tel. 05651 302-54401**  
**FrueheHilfen@werra-meissner-kreis.de**

Postanschrift:  
Schloßplatz 1, 37269 Eschwege

finanziert von:



WERRA-MEIBNER-KREIS

Bundesstiftung  
Frühe Hilfen



Gefördert von:



Bundesministerium  
für Familie, Senioren, Frauen  
und Jugend

*Ein Kind bringt viel Freude  
in Ihr Leben – aber auch viele  
Fragen und Unsicherheiten.*



**Wir sind für Sie da: in der Schwangerschaft, nach der Geburt und bis zum dritten Lebensjahr Ihres Kindes.**

Die Koordinatorin kennt die Beratungs- und Unterstützungsmöglichkeiten für Familien im Werra-Meißner-Kreis und kann Ihnen gute Ansprechpartner benennen, um Sie individuell zu unterstützen. Sie koordiniert einerseits das „Netzwerk Frühe Hilfen“ im Werra-Meißner-Kreis sowie das Angebot der „Familienhebammen und Familienkinderkrankenschwestern“.

## *Das Netzwerk Frühe Hilfen*

... besteht als Arbeitsgruppe des „Bündnis für Familie im Werra-Meißner-Kreis“ bereits seit 2006. Es verknüpft die Jugendhilfe und das Gesundheitswesen interdisziplinär durch die Zusammenarbeit von Fachkräften beider Bereiche sowie weiterer engagierter Personen. Erst alle Beteiligten zusammen bilden die Frühen Hilfen im Werra-Meißner-Kreis.



### *Wir möchten:*

- Schwangere und junge Familien über Unterstützungsangebote informieren
- in belasteten Lebenslagen frühzeitig begleiten und individuelle Hilfen anbieten
- Kindern gute Entwicklungschancen für ein gesundes Aufwachsen ermöglichen

*Wir beraten*

*Wir informieren*

*Wir vermitteln*



*Das Unterstützungsangebot  
für Schwangere und junge Eltern*



**Fröhe Hilfen**  
Werra-Meißner-Kreis

*Wir beraten*

*Wir informieren*

*Wir vermitteln*

