



# Herzlich Willkommen

Öffentliche Auftaktveranstaltung zur Klimaanpassung

04.12.2024

Moderator: Herr Malcharczyk

Klimaanpassungsmanagement, FD 7.5:

Sarah Ebeling und Naomi Heine

Gefördert durch:



Bundesministerium  
für Umwelt, Naturschutz, nukleare Sicherheit  
und Verbraucherschutz

aufgrund eines Beschlusses  
des Deutschen Bundestages

Gefördert vom Bundesministerium für Umwelt, Naturschutz, nukleare Sicherheit und Verbraucherschutz (BMUV)  
aufgrund eines Beschlusses des Deutschen Bundestages.



# Programm

## **Informativer Teil**

- 19:00 Begrüßung durch Moderator Björn Malcharczyk
- 19:05 Grußworte von Herr Dr. Kanzow
- 19:10 Vorstellung Klimaanpassung
- 19:25 Vorstellung Klimaanpassungskonzept Landkreis Breisgau-Hochschwarzwald durch Frau Dr. Joa



# Programm

## **Beteiligung-Teil**

19:40	Übergang zu World Café
19:50	Einführung in das Format
19:55	Einführung in die Themen
20:05	3 Runden, je 15 Minuten
20:50	Auswertung des Word Café
21:00	Ausblick und Verabschiedung
21:05	Ende der Veranstaltung

## KLIMAANPASSUNGSMANAGERINNEN

# Vorstellung



Sarah Ebeling  
Klimaanpassungsmanagerin  
Schwerpunkt: Wasser



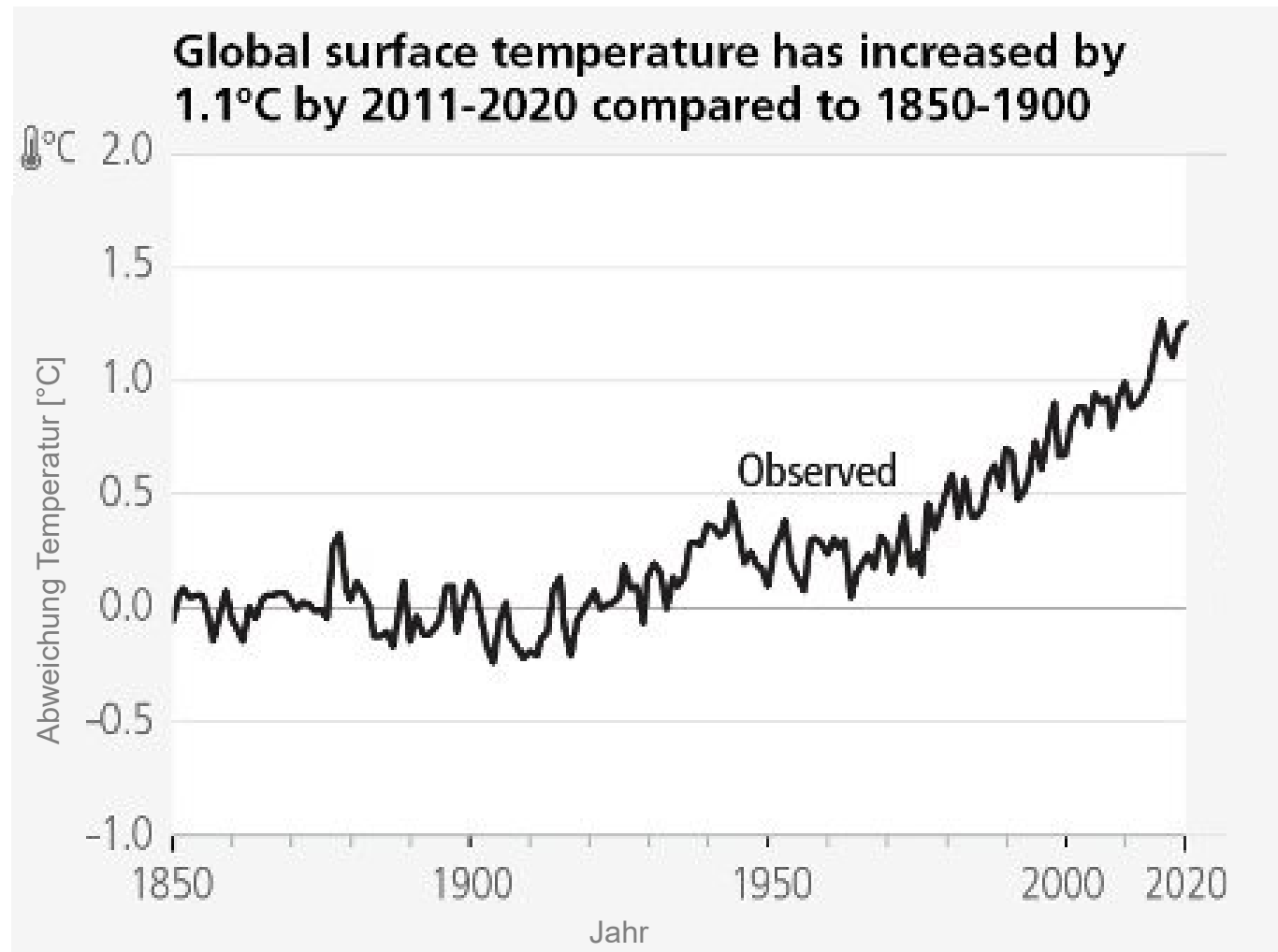
Naomi Heine  
Klimaanpassungsmanagerin  
Schwerpunkt: Hitze und Gesundheit



# Warum betreiben wir Klimaanpassung?

WIE HAT SICH DAS KLIMA VERÄNDERT?

# Klima global



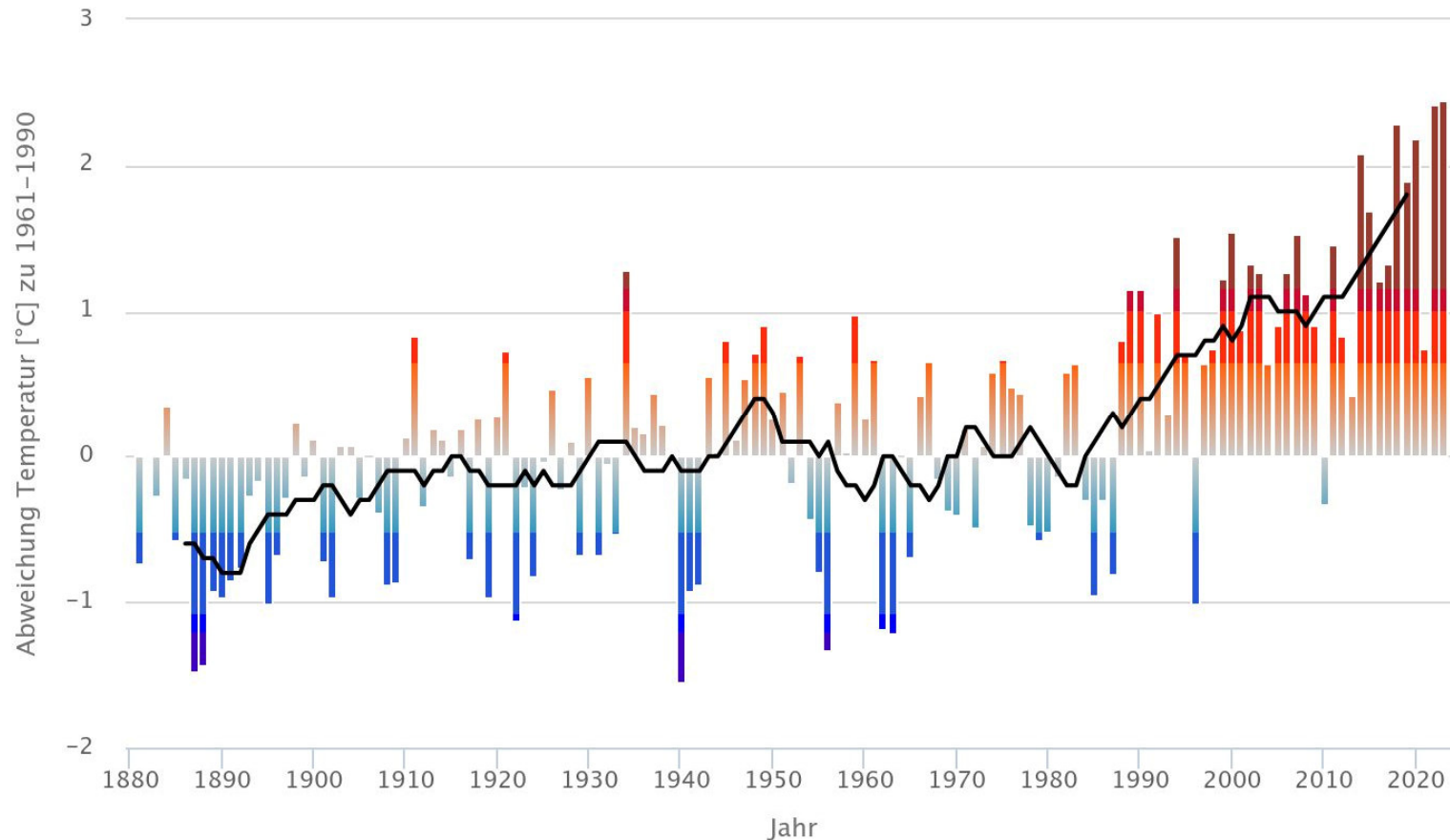
Quelle: IPCC, 2023, p. 43: Climate Change 2023: Synthesis Report. Contribution of Working Groups I, II and III to the Sixth Assessment Report of the Intergovernmental Panel on Climate Change [Core Writing Team, H. Lee and J. Romero (eds.)]. IPCC, Geneva, Switzerland, 184 pp., doi: 10.59327/IPCC/AR6-9789291691647



WIE HAT SICH DAS KLIMA VERÄNDERT?

# Klima in Hessen

## Temperatur Jahresmittel für Hessen



Datenquelle: Deutscher Wetterdienst, Realisierung: Meteotest, © HLNUG

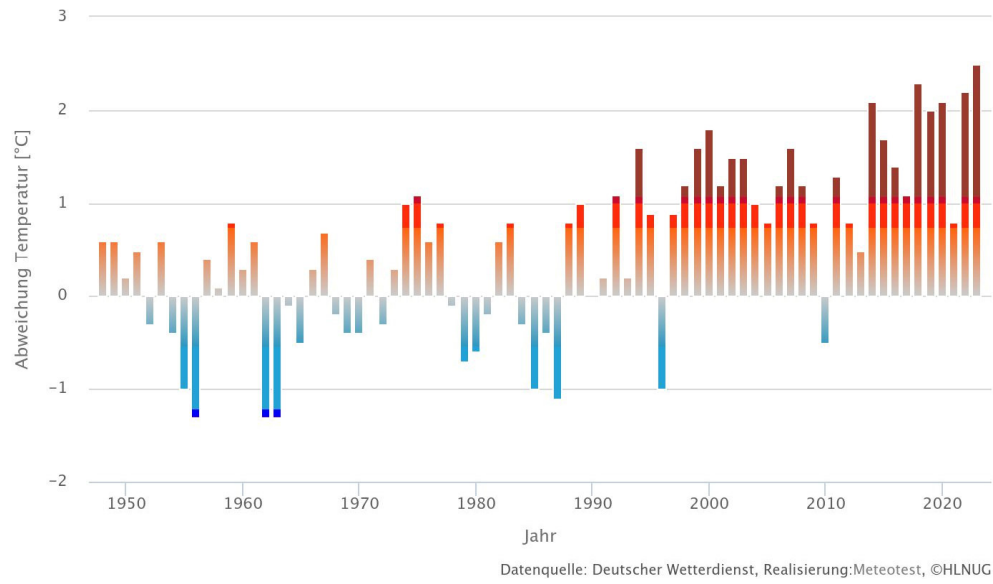
Quelle: HLNUG; <https://klimaportal.hlnug.de/witterungsbericht> [21.11.2024].



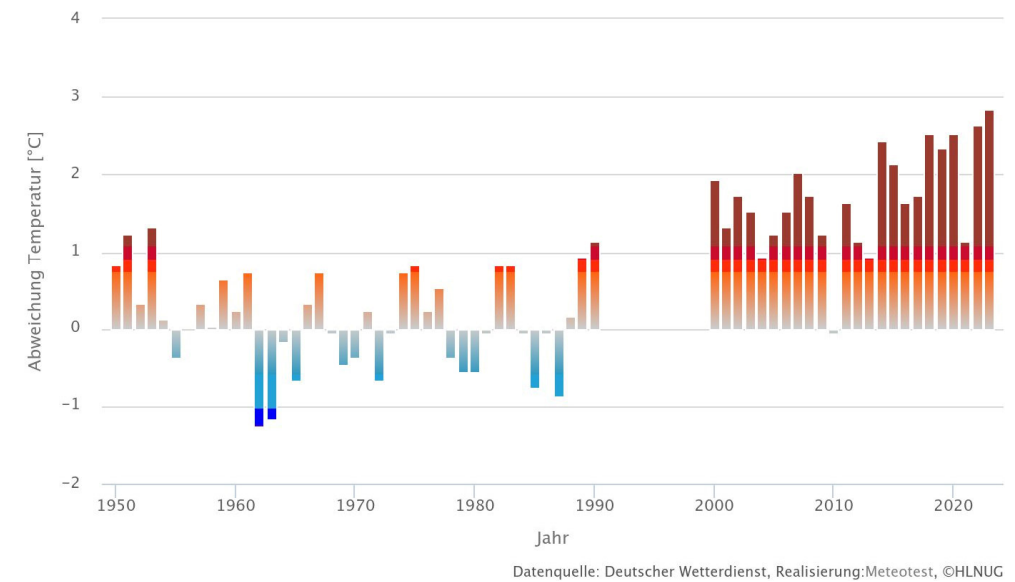
# WIE HAT SICH DAS KLIMA VERÄNDERT?

## Klima

**Temperatur, Jahresmittel (Abweichung) für Eschwege**  
Referenzperiode 1961 - 1990



**Temperatur, Jahresmittel (Abweichung) für Sontra**  
Referenzperiode 1961 - 1990

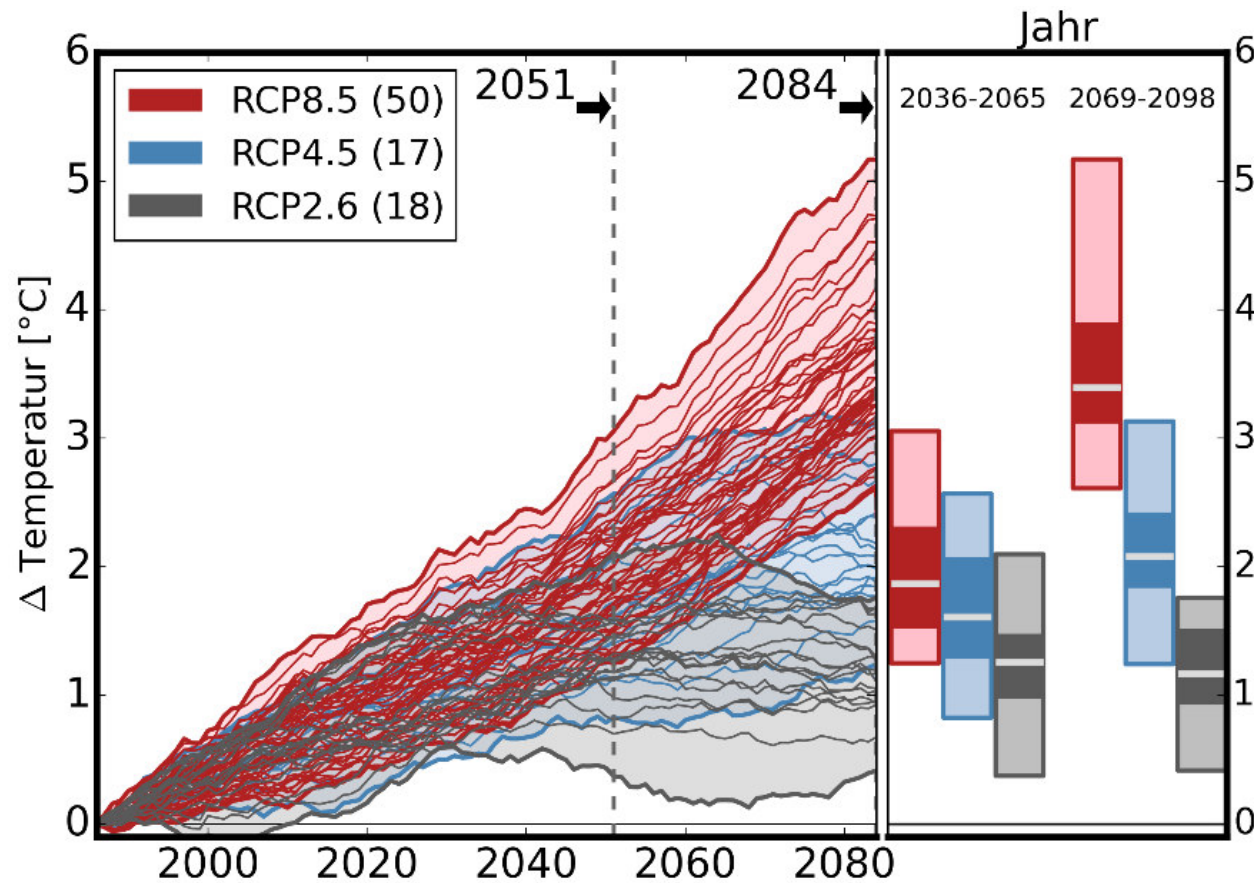


Quelle: HLNUG; <https://klimaportal.hlnug.de/wetterextreme> [20.11.2024].



WIE VERÄNDERT SICH DAS KLIMA IN ZUKUNFT?

# Klima in der Zukunft



**RCP:** Repräsentative  
Konzentrationspfade  
**RCP2.6** = guter  
Klimaschutz  
**RCP4.5** = mäßiger  
Klimaschutz  
**RCP8.5** = kein  
Klimaschutz



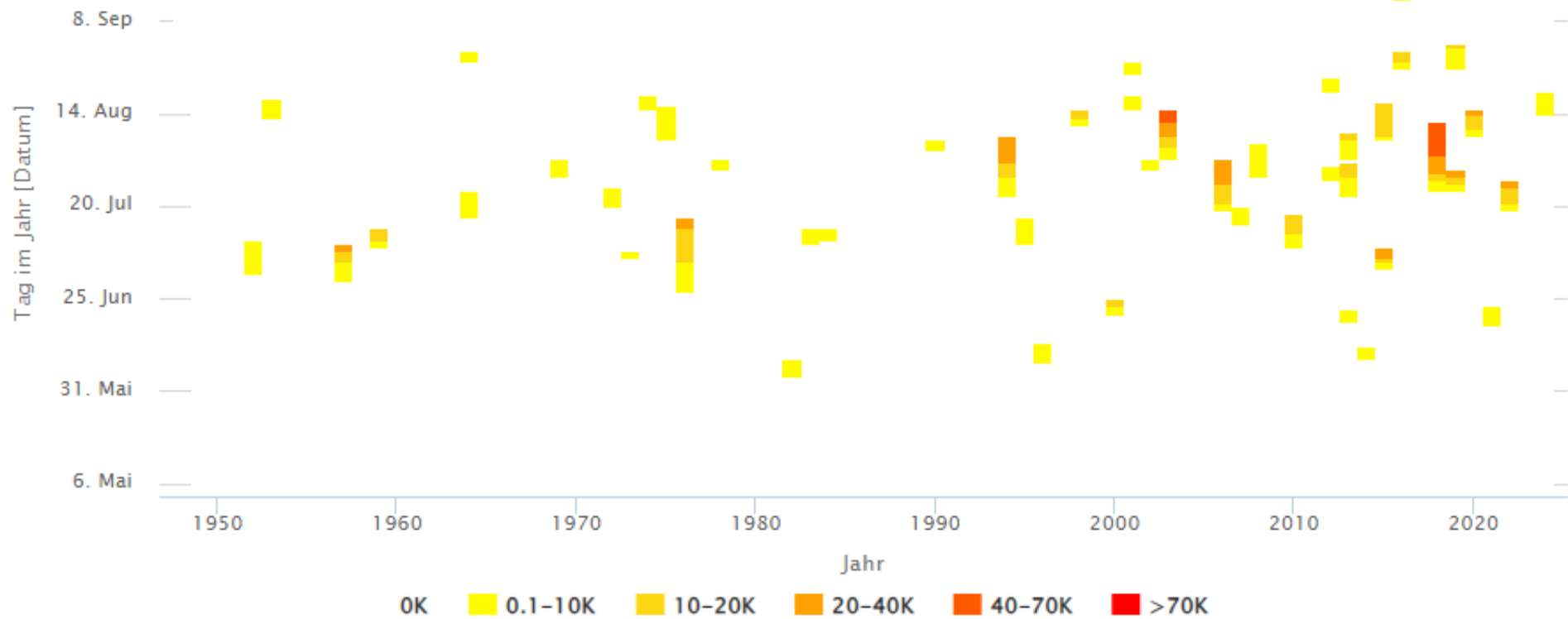
# Folgen des Klimawandels



## FOLGEN DES KLIMAWANDELS

# Hitze

### Hitzewellen Index für Eschwege



Datenquelle: Deutscher Wetterdienst, Realisierung: *Meteotest*, © HLNUG

Quelle: HLNUG; <https://klimaportal.hlnug.de/wetterextreme> [20.11.2024].

## FOLGEN DES KLIMAWANDELS

# Dürre



Quellen:

<https://pixabay.com/de/photos/ausgetrocknet-see-trocken-3568265/> [18.11.2024].

<https://pixabay.com/de/photos/feuerwehrm%C3%A4nner-feuer-rauch-rettung-7692822/> [18.11.2024].

## FOLGEN DES KLIMAWANDELS

# Starkregen & Hochwasser



Überschwemmung in Waldkappel (Hetzerode) nach Starkregen, 2019

Quellen:

<https://pixabay.com/de/photos/regen-starkregen-m%C3%A4dchen-frau-3529738/> [18.11.2024].

Gewitter überschwemmt Keller und Straßen in Nordhessen (fr.de) [22.11.2024].

04.12.2024

## FOLGEN DES KLIMAWANDELS

# Wind und Sturm

- Orkane
  - Kyrill  
(18.01.2007)
  - Frederike  
(18.01.2018)



Schäden des Orkans Frederike (18.01.2018) zwischen Hedemünden und Elleroде

Quelle: <https://www.hna.de/assets/images/1/463/1463864-1762466454-baeume-fielen-wie-streichhoelzer-orkan-friederike-hat-eine-spur-verwuestung-hinterlassen-unter-anderem-zwischen-hedemuenden-2e70.jpg> [20.11.2024].



# Wie betreiben wir Klimaanpassung?



WIE BETREIBEN WIR KLIMAANPASSUNG?

# Unterschied Klimaschutz & Klimaanpassung

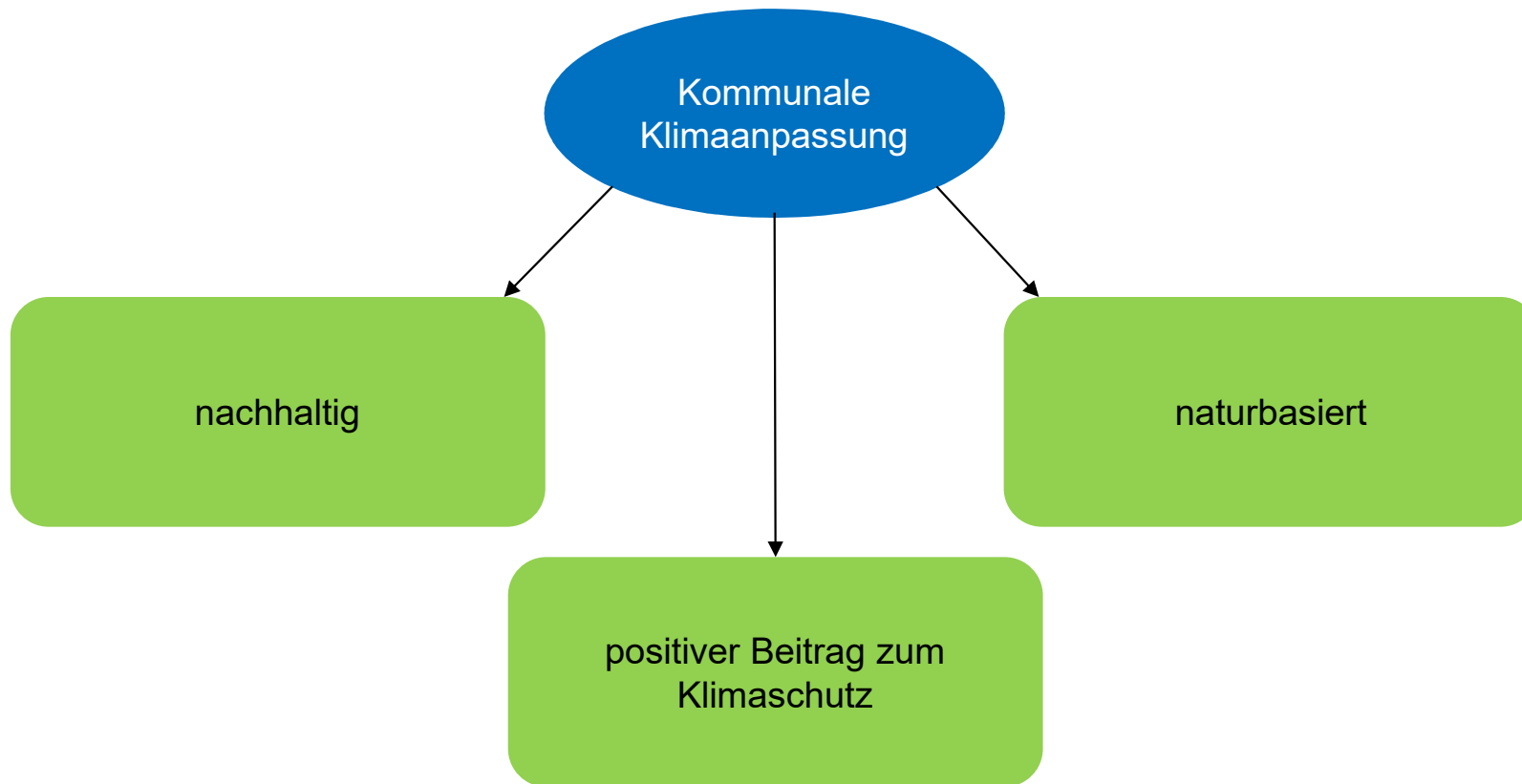
- Klimaschutz
  - Verringerung von Treibhausgasemissionen
  
- Klimaanpassung
  - Widerstandsfähigkeit gegenüber Klimaveränderungen stärken

Je mehr Klimaschutz, desto weniger Klimaanpassung!



WIE BETREIBEN WIR KLIMAANPASSUNG?

# Unsere Prinzipien für die Klimaanpassung



Konzepterstellung

# Ablauf Entwicklung Klimaanpassungskonzepte

- Projektzeitraum: 2 Jahre
- Konzepte für 15 Kommunen und für gesamten Kreis
- 4 Arbeitsschritte:

Bestandsaufnahme

Betroffenheitsanalyse

Maßnahmenentwicklung

Entwicklung Verstetigungsstrategie & Controllingkonzept

# Ablauf Entwicklung Klimaanpassungskonzepte - Bestandsaufnahme

- Betrachtung des regionalen Klimas

- vergangenes
  - gegenwärtiges
  - zukünftiges
- } auf Basis von Klimadaten

auf Basis von Klimaszenarien (moderat und extrem)  
Ergebnis: Bandbreite möglicher Klimaauswirkungen

# Ablauf Entwicklung Klimaanpassungskonzepte - Betroffenheitsanalyse

- Erfassung des Ist-Zustandes
- Fragestellungen:
  - Wer ist betroffen?
  - Was ist betroffen?
  - Was ist möglich?
- Verschiedene Formate:
  - erster Überblick: Gespräche innerhalb Kreis- und Kommunalverwaltung, mit Expertinnen und Experten, Vereinen & Verbänden
  - Verfeinerung: **Ihre Mithilfe**



Konzepterstellung

# Ablauf Entwicklung Klimaanpassungskonzepte - Maßnahmenentwicklung

- Blick gen Zukunft
- Entwicklung von Maßnahmen auf Basis der erhobenen Betroffenheiten & erwarteten Klimaveränderungen
- Abschätzung der Ressourcen
- Prüfung Nachhaltigkeit & Klimaschutz
- Priorisierung

**Wir benötigen Ihre Hilfe!**



Konzepterstellung

# Ablauf Entwicklung Klimaanpassungskonzepte – Verstetigungsstrategie & Controllingkonzept

## Verstetigung

- feste Verankerung von Klimaanpassung

## Controlling

- Messung des Fortschritts im Bereich Klimaanpassung
- Aktualisierung der Konzepte

# Ablauf Entwicklung Klimaanpassungskonzepte – Was geschieht im Anschluss?

1. Beschluss der Klimaanpassungskonzepte
2. Umsetzung der Konzepte mit weiterer Förderung
  - Umsetzung nach Priorisierung
  - regelmäßige Prüfung des Fortschritts



© Sarah Ebeling

# Gemeinsam vorsorgen für eine lebenswerte Zukunft!





**Vielen Dank für Ihre  
Aufmerksamkeit!**



# Wir freuen uns auf die Zusammenarbeit.



Sarah Ebeling

[sarah.ebeling@werra-meissner-kreis.de](mailto:sarah.ebeling@werra-meissner-kreis.de)

05651 302-4755

Naomi Heine

[naomi.heine@werra-meissner-kreis.de](mailto:naomi.heine@werra-meissner-kreis.de)

05651 302-4754



[www.werra-meissner-kreis.de/klimaanpassungskonzept](http://www.werra-meissner-kreis.de/klimaanpassungskonzept)

[klimaanpassung@werra-meissner-kreis.de](mailto:klimaanpassung@werra-meissner-kreis.de)

Klimaanpassungsmanagement

Fachbereich 7 Bauen, Verwaltungsliegenschaften, Wasser- und Klimaschutz

Fachdienst 7.5 Abfallwirtschaft und Klimaschutz

Werra-Meißner-Kreis - Der Kreisausschuss

Gefördert durch:



Bundesministerium  
für Umwelt, Naturschutz, nukleare Sicherheit  
und Verbraucherschutz

aufgrund eines Beschlusses  
des Deutschen Bundestages

Gefördert vom Bundesministerium für Umwelt, Naturschutz, nukleare Sicherheit und Verbraucherschutz (BMUV)  
aufgrund eines Beschlusses des Deutschen Bundestages.