

Ortslandwirteversammlung 2014 – Sachstand HALM -

HALM Antragstellung	01.August	-	01.Oktober
Eingabe FIG-HALM	25.August	-	13.Oktober

HALM Antragsteller	: 516
Beantragte HALM-Förderprogramm	: 1116



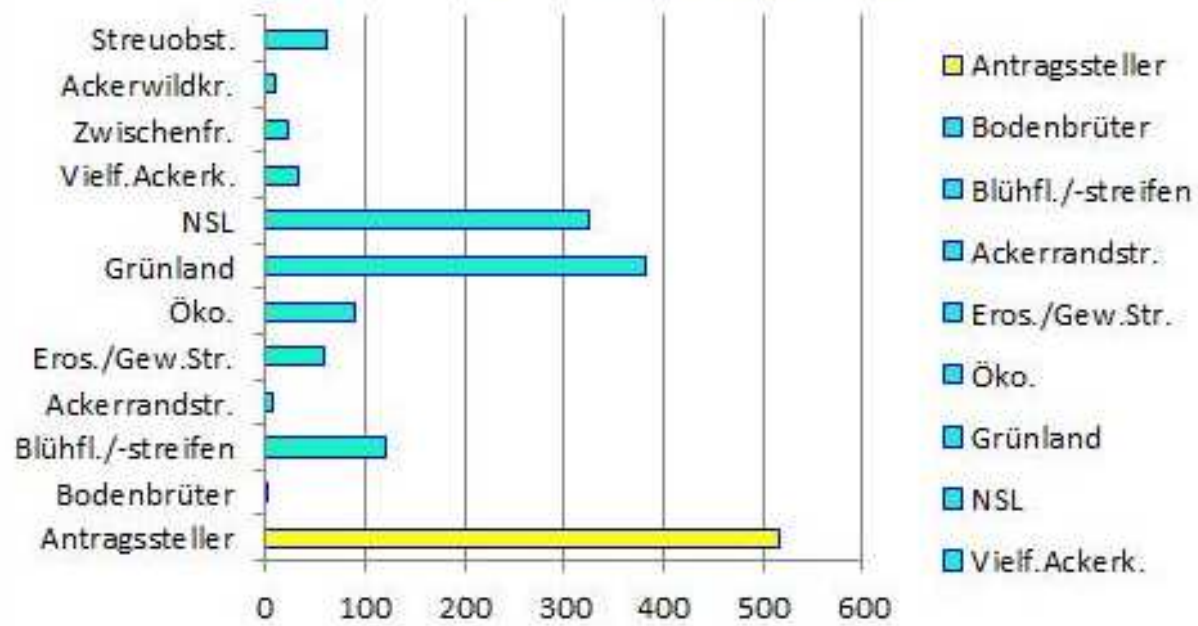
Ortslandwirteversammlung 2014 - Sachstand HALM -

Ökoanträge	90
Bodenbrüter	3
Grünland	383
NSL	326
Blühfl. 1j.	49
Blühfl. Mj	72
Erosion- /Gewässerstreifen	59
Ackerrandstreifen	7
Ackerwildkrautflächen	9
Vielfältige Ackerkulturen	33
Zwischenfrucht	23
Streuobst Schnitt	33
Streuobst Pflanzung	28
A1 Grünlandprojekt	1
	1116

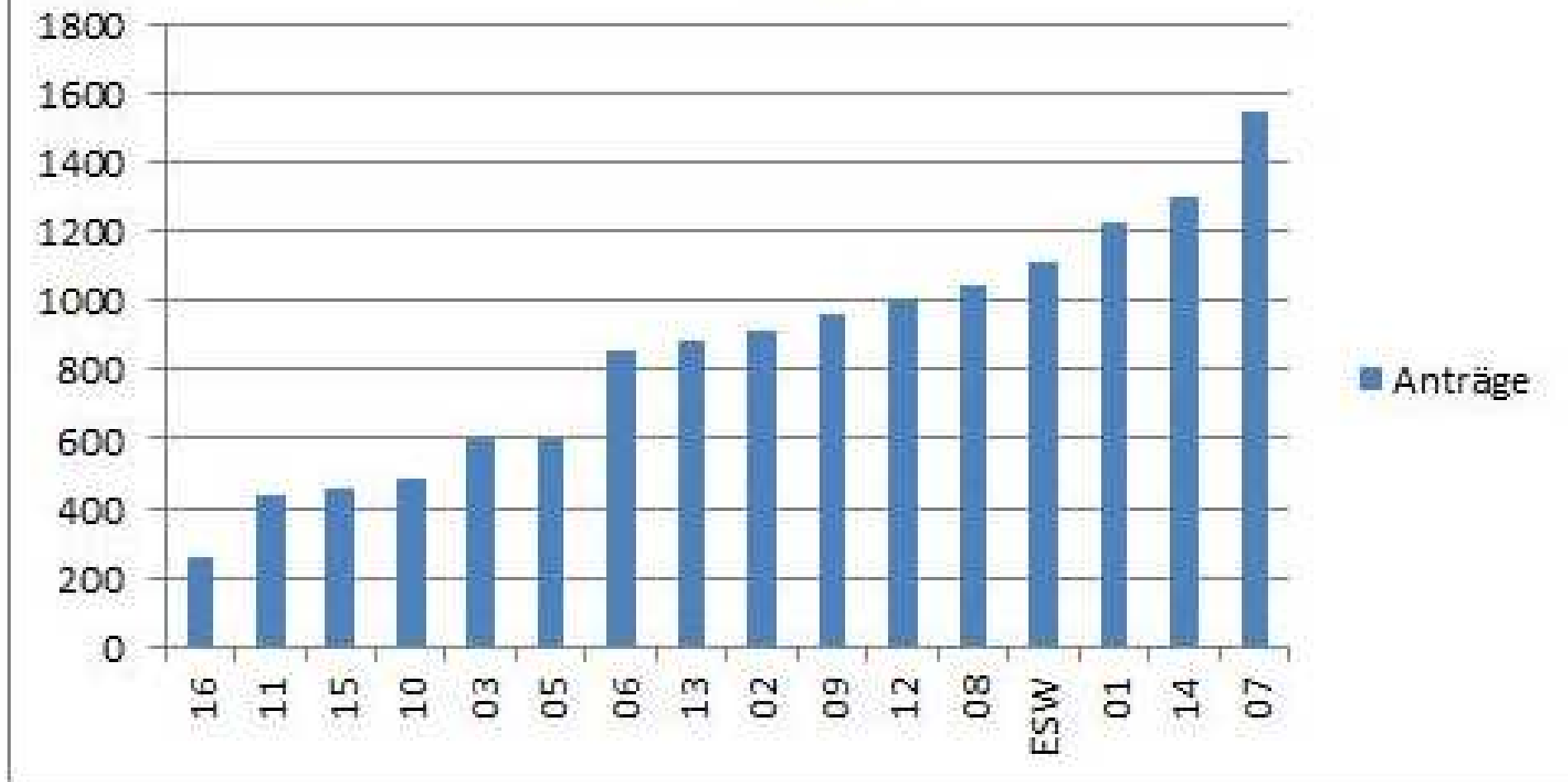
HIAP
Blühflächenverträge 2014 : 103
Grünland in 2014 : 398



HALM-Anträge W-M-K 2014

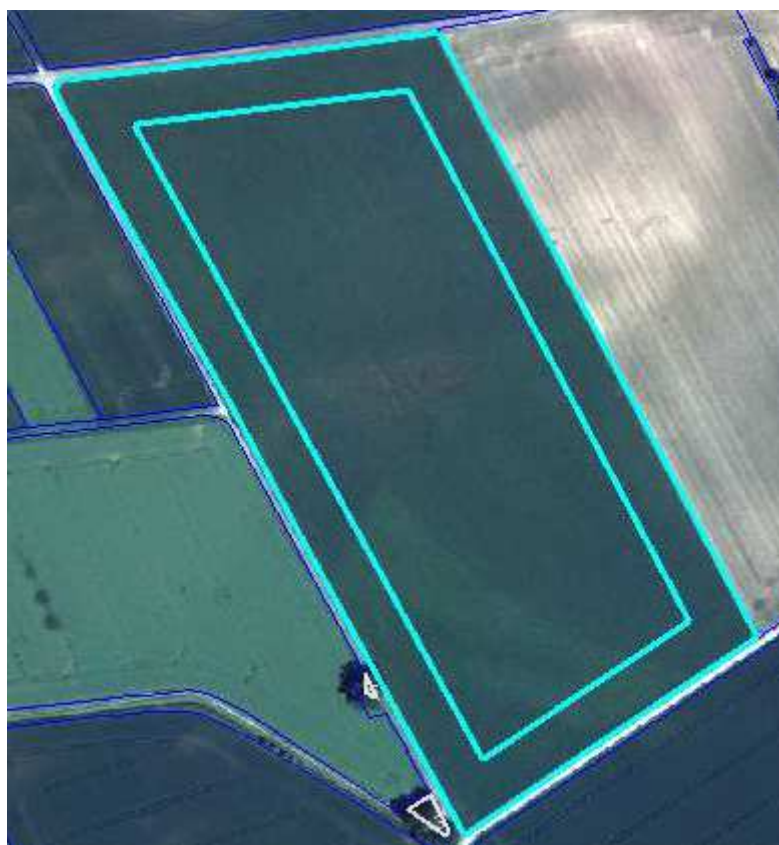


Anträge



	Hessen	WMK	Mittelw. 16 BWS	% WMK v. 16 BWS	% über MW
Antragssteller	7227	516	452	7,1	14
Bodenbrüter	78	3	5	3,8	-38
Blühfl./-streifen	874	121	55	13,8	122
Ackerrandstr.	74	7	5	9,5	51
Eros./Gew.Str.	191	59	12	30,9	394
Öko.	1722	90	108	5,2	-16
Grünland	4982	383	311	7,7	23
NSL	4203	326	263	7,8	24
Vielf.Ackerk.	608	33	38	5,4	-13
Zwischenfr.	400	23	25	5,8	-8
Ackerwildkr.	29	9	2	31,0	397
Streuobst.	625	61	39	9,8	56





Werra-Meißner-Kreis



Erlebnisland Werra-Meißner

U.a. unbedingt beachten (HALM-Richtlinien)

B1 :

- Vor der erstmaligen Erteilung eines Zuwendungsbescheids ist ein Vertrag mit einer Kontrollstelle vorzulegen
- Bei Kulturgruppe DGL Mindesttierbesatz 0,3 TGV je Hektar

C1 :

- Zur Ermittlung von 100% der Ackerfläche werden alle Schläge (Brutto-Schlag incl. CC-LE) mit Nutzungscode einer Ackerkultur herangezogen
- Nicht zu den 100% Ackerflächen werden die Schläge gezählt, die als DGL, Dauerkultur oder nicht landw. Fläche gekennzeichnet sind
- Das bedeutet : künftige Greeningflächen , als C3.3-Flächen beantragte Schläge oder stillgelegte Flächen werden zur Ermittlung der 100% AF herangezogen, aber nicht im HALM ausgezahlt

C2 :

- Bestellung so, dass zum 01.Oktober bodenbedeckender Bestand vorliegt
- C.2a → Layer Boden + Wasser → qualifizierten Beratungsnachweis mit Auszahlungsantrag vorlegen (15.Mai)
- Führung Schlagkartei



C.3.1 Einjährige Blühstreifen/-Flächen

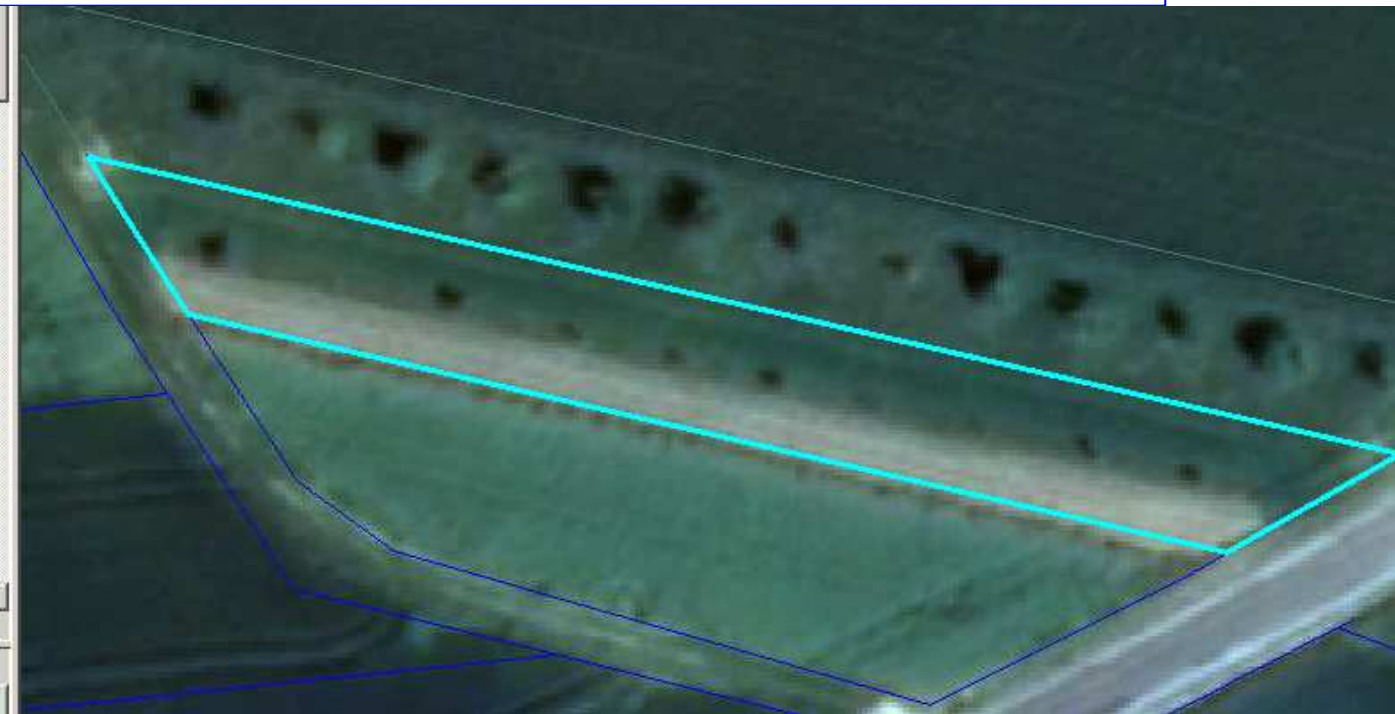
- Mind. 5m - max. 30 m, mind. 0,1 ha - max 1,0 ha
- Schlagkartei, Aufwuchs darf nicht genutzt werden

C.3.2 Mehrjährige Blühstreifen/-Flächen

- Vom 01.September bis 30.Oktober Mulchen + Mähen erlaubt (Empfehlung max. 70%)

z.B. Grünland

- Verringerungsantrag : Bis zum 01.Oktober für das kommende Jahr !



Fachaufsicht WIBank



Vertragsnehmer