

Auflösung von Überlappungen mit Fremdschlägen

Im Zuge der Antragstellung „GA2023“ informiert die zuständige Bewilligungsstelle derzeit über vorhandene Überlappungen mit Fremdschlägen. Nachstehend eine Anleitung zum Vorgehen im Agrarportal-Hessen unter meine Flächen um die Überlappung aufzulösen:

Melden Sie sich im Agrarportal an, wechseln Sie in den Bereich Gemeinsamer Antrag/Flächen- und Nutzungsnachweis und beurteilen Sie die Überlappung.

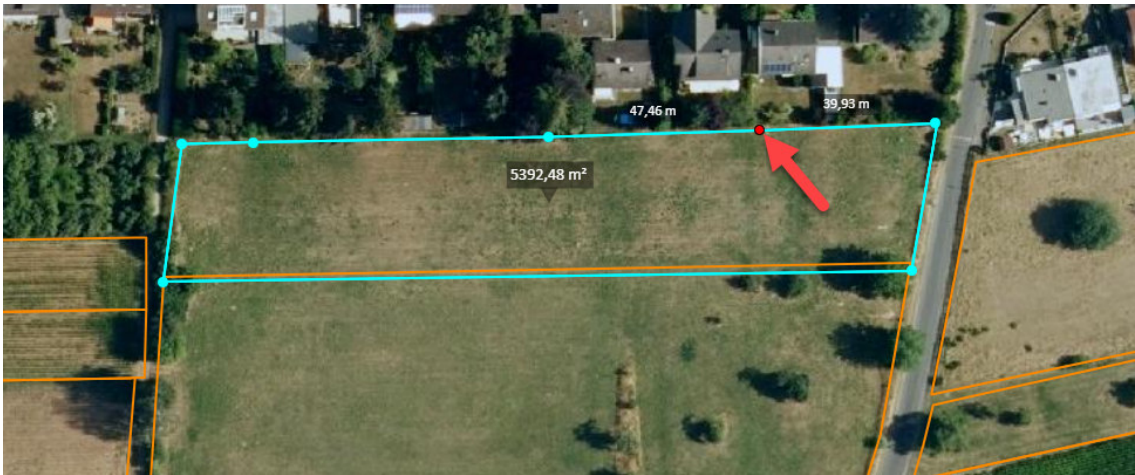


Wenn Sie den überlappenden Teil vollständig zurückziehen und Ihren Schlag exakt an die Schlaggrenze des Überlappungsgegners anpassen möchten, gehen Sie am besten folgendermaßen vor:

1. Den betroffenen Schlag in Bearbeitung nehmen...



2. an irgendeiner Stelle einen neuen Stützpunkt hinzufügen oder einen vorhandenen Stützpunkt minimal verschieben



3. Machen Sie einen Rechtsklick ins Kartenfenster und klicken Sie anschließend auf Übernehmen. In diesem Moment wird die Überlappungsprüfung neu ausgeführt.

Hier wird evtl. zunächst eine **Überlappung mit einem bestehenden Fremdschlag aus dem Vorjahr** festgestellt (falls die Fläche im Vorjahr von einem anderen PI beantragt wurde).

Falls das der Fall ist, muss hier auf **Übernehmen** geklickt werden, sonst verschwindet evtl. der gesamte Schlag.

Überlappung

Achtung:
Dieser Schlag überlappt mit einem bestehenden **Fremdschlag aus dem Vorjahr!**

Drücken Sie 'Übernehmen', wenn Sie den Schlag trotzdem übernehmen wollen.
Drücken Sie 'Anpassen', wenn der Schlag automatisch angepasst werden soll.

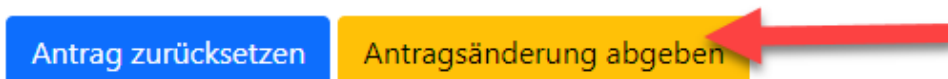
Als nächstes wird die **Überlappung mit einem Fremdschlag im aktuellen Jahr** festgestellt. Hier muss auf **Anpassen** geklickt werden!

Überlappung

Achtung:
Dieser Schlag überlappt mit einem bereits **in diesem Jahr von einem anderen Antragsteller beantragten Schlag!**

Drücken Sie 'Übernehmen', wenn Sie den Schlag trotzdem übernehmen wollen.
Drücken Sie 'Anpassen', wenn der Schlag automatisch angepasst werden soll.

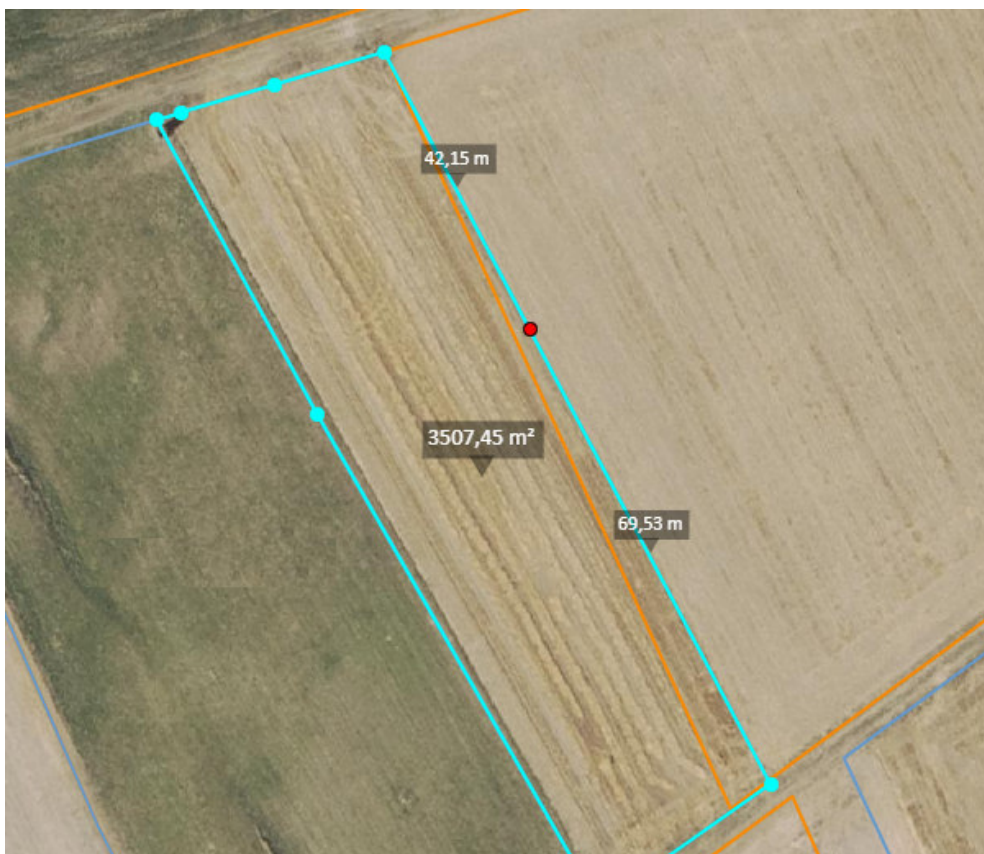
Anschließend muss der geänderte Antrag neu abgegeben werden:



Wenn Sie eine Überlappungsfläche nur teilweise zurückziehen möchten, gehen Sie am besten folgendermaßen vor:



1. Nehmen Sie den Schlag in Bearbeitung und bringen Sie ihn durch Verschieben von Stützpunkten in die gewünschte Form



2. Machen Sie einen Rechtsklick ins Kartenfenster und klicken Sie anschließend auf Übernehmen. In diesem Moment wird die Überlappungsprüfung neu ausgeführt.

Bei den dann erscheinenden Meldungen zu den Überlappungen mit Fremdschlägen **muss sowohl für das Vorjahr als auch für das aktuelle Jahr auf Übernehmen** geklickt werden.

Überlappung

Achtung:
Dieser Schlag überlappt mit einem bestehenden Fremdschlag aus dem Vorjahr!

Drücken Sie 'Übernehmen', wenn Sie den Schlag trotzdem übernehmen wollen.
Drücken Sie 'Anpassen', wenn der Schlag automatisch angepasst werden soll.

Übernehmen Anpassen Abbrechen

Überlappung

Achtung:
Dieser Schlag überlappt mit einem bereits in diesem Jahr von einem anderen Antragsteller beantragten Schlag!

Drücken Sie 'Übernehmen', wenn Sie den Schlag trotzdem übernehmen wollen.
Drücken Sie 'Anpassen', wenn der Schlag automatisch angepasst werden soll.

Übernehmen Anpassen Abbrechen

Anschließend muss auch hier der geänderte Antrag neu abgegeben werden:

Antrag zurücksetzen Antragsänderung abgeben

Wenn Sie Ihren Schlag unverändert im Antrag belassen möchten, brauchen Sie nicht tätig zu werden.