



Wer?

Wo?

Was?

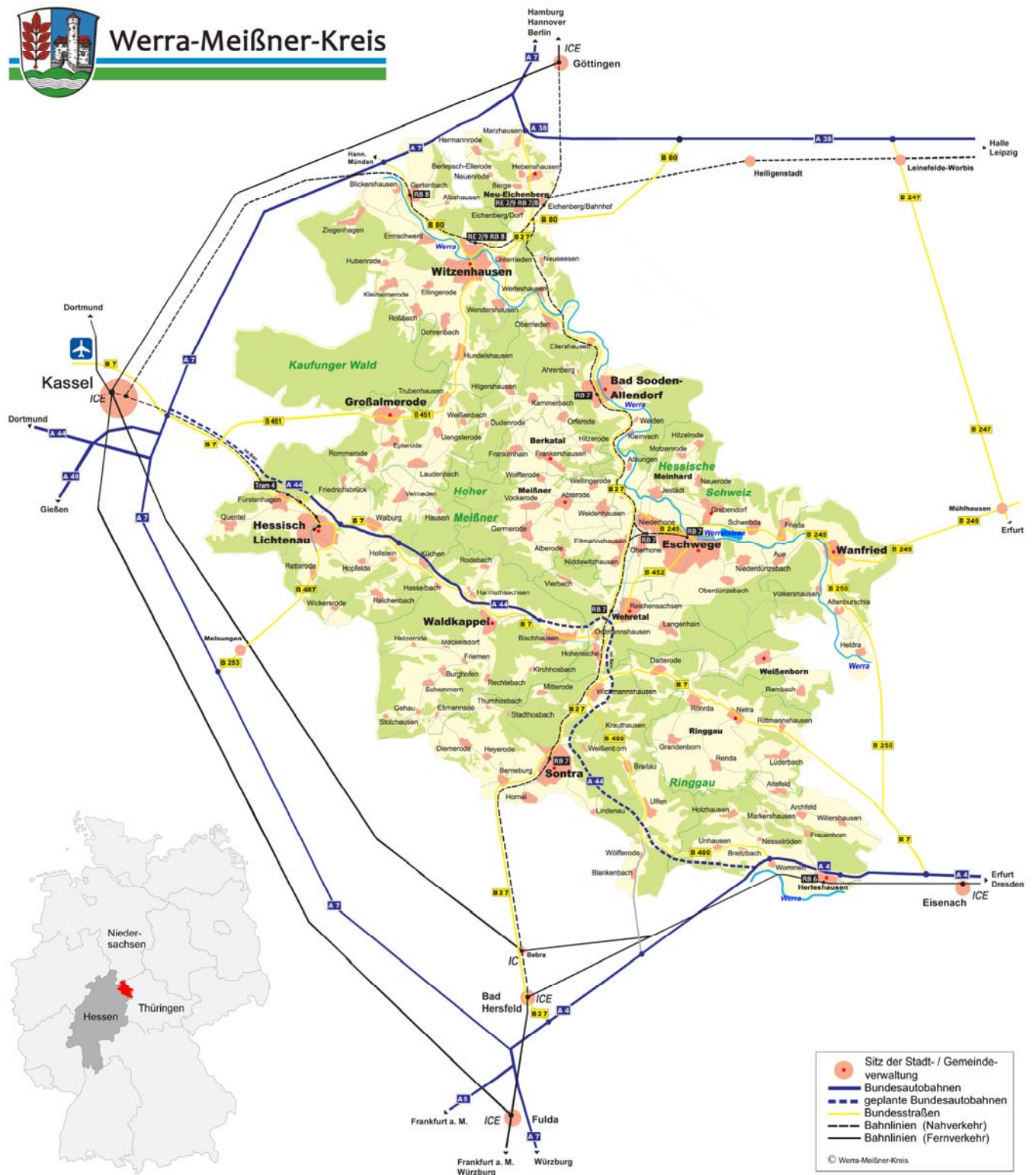
Adressen, Ansprechpartner, Zahlen zum

**Werra-Meißner-Kreis**

# Mitten in Deutschland und Europa – Der Werra-Meißner-Kreis



## Werra-Meißner-Kreis



## Anreise

Mit den Autobahnen A7, A4, A38 und A44 sowie den Bundesstraßen B7 und B27 ist der Kreis sehr gut aus Nord-Süd und Ost-West Richtung erreichbar.

Die Regionalbahnlinien R8 (Kassel-Göttingen), R7 (Göttingen-Eschwege-Bebra-Fulda) und R6 (Eisenach – Herleshausen - Bebra) sowie die Tramlinie 4 (Kassel-Hessisch Lichtenau) - die Anschluss an die Buslinie 200 nach Eschwege bietet - erschließen das Kreisgebiet im Nahverkehr und gewährleisten Anschlüsse an den Fernverkehr (ICE/IC) in Göttingen, Kassel, Bebra, Bad Hersfeld, Fulda und Eisenach.

## Inhalt

1	Was erledige ich wo?.....	3
2	Kommunalverwaltungen .....	3
2.1	Städte und Gemeinden im Werra-Meißner-Kreis.....	3
2.2	Kreisverwaltung, Eigenbetrieb Volkshochschule, Jugend, Freizeit und Jobcenter.....	4
3	Weitere Ansprechpartner A-Z .....	9
4	Zahlen, Daten, Fakten zum Werra-Meißner-Kreis .....	13

## 1 Was erledige ich wo?

Diese Broschüre soll die Vielzahl der Angebote im Werra-Meißner-Kreis zur Information und Beratung aufzeigen. Dabei werden jeweils stichpunktartig die Zuständigkeiten und weiteren Informationsmöglichkeiten sowie der direkte Weg zu den Ansprechpartnern aufgezeigt. Es werden dabei nicht nur die Angebote der Kreisverwaltung, sondern auch die einer Vielzahl weiterer Einrichtungen aufgeführt.

## 2 Kommunalverwaltungen

### 2.1 Städte und Gemeinden im Werra-Meißner-Kreis

• <b>Stadt Bad Sooden-Allendorf</b>	Am Marktplatz 8 37242 Bad Sooden-Allendorf	Tel.: 05652 9585-0	<a href="http://www.bad-sooden-allendorf.de">www.bad-sooden-allendorf.de</a>
• <b>Gemeinde Berkatal</b>	Berkastraße 54 37297 Berkatal-Frankershausen	Tel.: 05657 9891-0	<a href="http://www.berkatal.de">www.berkatal.de</a>
• <b>Kreisstadt Eschwege</b>	Obermarkt 22 37269 Eschwege	Tel.: 05651 304-0	<a href="http://www.eschwege.de">www.eschwege.de</a>
• <b>Stadt Großalmerode</b>	Marktplatz 11 37247 Großalmerode	Tel.: 05604 9335-0	<a href="http://www.grossalmerode.de">www.grossalmerode.de</a>
• <b>Gemeinde Herleshausen</b>	Bahnhofstraße 15 37293 Herleshausen	Tel.: 05654 9895-0	<a href="http://www.herleshausen.de">www.herleshausen.de</a>
• <b>Stadt Hessisch Lichtenau</b>	Landgrafenstraße 52 37235 Hessisch Lichtenau	Tel.: 05602 807-0	<a href="http://www.hessisch-lichtenau.de">www.hessisch-lichtenau.de</a>
• <b>Gemeinde Meinhard</b>	Sandstraße 15 37276 Meinhard-Grebendorf	Tel.: 05651 7480-0	<a href="http://www.meinhard.de">www.meinhard.de</a>
• <b>Gemeinde Meißner</b>	Hinterweg 4 37290 Meißner-Abterode	Tel.: 05657 9896-0	<a href="http://www.gemeinde-meissner.de">www.gemeinde-meissner.de</a>
• <b>Gemeinde Neu-Eichenberg</b>	Lange Straße 27 37249 Neu Eichenberg-Hebenshausen	Tel.: 05504 998900-0	<a href="http://www.neu-eichenberg.de">www.neu-eichenberg.de</a>
• <b>Gemeinde Ringgau</b>	Am Anger 3 37296 Ringgau-Netra	Tel.: 05659 9797-0	<a href="http://www.ringgau.de">www.ringgau.de</a>
• <b>Stadt Sontra</b>	Am Marktplatz 6 36205 Sontra	Tel.: 05653 9777-0	<a href="http://www.sontra.de">www.sontra.de</a>
• <b>Stadt Waldkappel</b>	Leipziger Straße 34 37284 Waldkappel	Tel.: 05656 9897-0	<a href="http://www.waldkappel.de">www.waldkappel.de</a>
• <b>Stadt Wanfried</b>	Marktstraße 18 37281 Wanfried	Tel.: 05655 9894-0	<a href="http://www.wanfried.de">www.wanfried.de</a>
• <b>Gemeinde Wehretal</b>	Landstraße 70 37287 Wehretal-Reichensachsen	Tel.: 05651 9490-0	<a href="http://www.wehretal.de">www.wehretal.de</a>
• <b>Gemeinde Weißenborn</b>	Kirchplatz 1 37299 Weißenborn	Tel.: 05659 302	<a href="http://www.gemeinde-weissenborn.de">www.gemeinde-weissenborn.de</a>
• <b>Stadt Witzhausen</b>	Am Markt 1 37213 Witzhausen	Tel.: 05542 508-0	<a href="http://www.witzenhausen.de">www.witzenhausen.de</a>

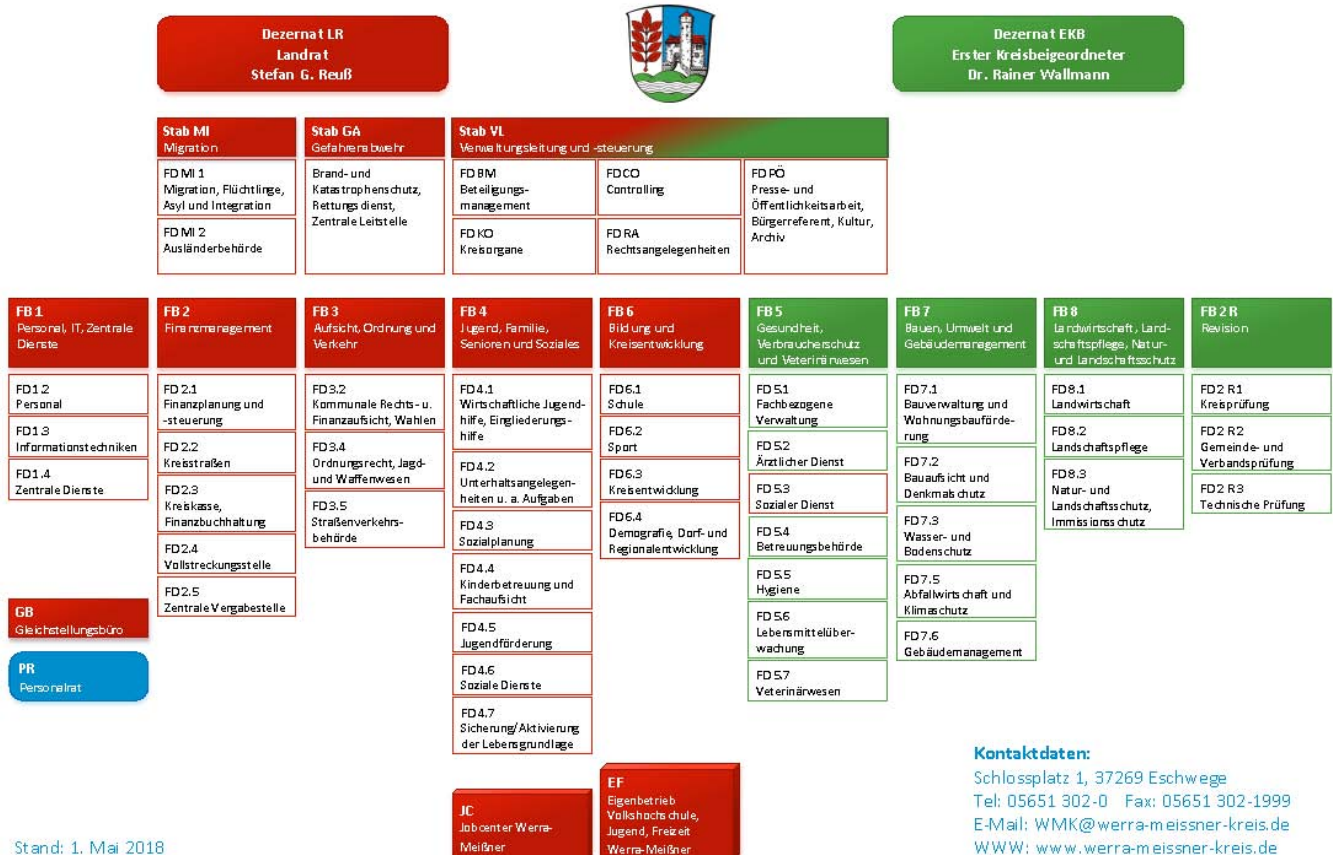
## 2.2 Kreisverwaltung, Eigenbetrieb Volkshochschule, Jugend, Freizeit und Jobcenter

Im Folgenden sehen Sie neben dem Organigramm eine Kurzübersicht über die Kontaktdaten, Hauptaufgabengebiete, Standorte und Sprechzeiten der Kreisverwaltung, des Gleichstellungsbüros, des Eigenbetrieb Volkshochschule, Jugend, Freizeit und des Jobcenter.

Das vollständige Dienstleistungs- und Telefonverzeichnis inklusive E-Mail Adressen finden Sie im Internet unter [www.werra-meissner-kreis.de/dienstleistungen](http://www.werra-meissner-kreis.de/dienstleistungen). Auf Wunsch senden wir Ihnen die entsprechenden Verzeichnisse auch gerne per Post zu. Bei Bedarf wenden Sie sich bitte an das Bürgerreferat unter der Rufnummer 05651 302-1160.

### Organigramm

#### Verwaltung des Werra-Meißner-Kreises



### Kontaktadressen, Hauptdienstleistungen, Standorte und Öffnungszeiten:



**WERRA-MEIßNER-KREIS**  
Der Kreisausschuss

#### Hauptsitz Eschwege

Schlossplatz 1  
37269 Eschwege  
Tel.: 05651 302-0  
Fax: 05651 302-1999



#### Außenstelle Witzzenhausen

Nordbahnhofsweg 1  
37213 Witzzenhausen  
Tel.: 05542 958-0  
Fax: 05542 958-199



E-Mail: [wmk@werra-meissner-kreis.de](mailto:wmk@werra-meissner-kreis.de)

[www.werra-meissner-kreis.de](http://www.werra-meissner-kreis.de)



#### Öffnungszeiten:

- täglich von 09:30 - 12:00 Uhr und donnerstags von 14:00 - 17:00 Uhr

#### Abweichungen:

##### • Straßenverkehrsbehörde (Zulassungsstelle):


- Montag - Donnerstag: 08:30 - 12:00 Uhr
- Montag: 14:00 - 16:00 Uhr
- Freitag: 08:00 - 12:00 Uhr
- Donnerstag: 14:00 - 17:00 Uhr





- **Ausländerbehörde:** Mittwoch keine Sprechzeit

Darüber hinaus können Termine individuell vereinbart werden.



Fachbereiche (FB) und Einrichtungen	Durchwahl	Standort(e)	
<b>Stabstelle Verwaltungsleitung und -steuerung</b> <b>Hauptdienstleistungen:</b> <ul style="list-style-type: none"> <li>• Beteiligungsmanagement</li> <li>• Bürgerreferat</li> <li>• Controlling</li> <li>• Kreisorgane</li> <li>• Kultur</li> <li>• Organisation</li> <li>• Presse- u. Öffentlichkeitsarbeit</li> <li>• Recht</li> <li>• Veranstaltungsmanagement und Kulturförderung</li> <li>• Verwaltungsleitung</li> </ul>	05651 302-1031	Schlossplatz 1 37269 Eschwege  ÖPNV-Haltestelle: Schlossplatz  und  Honer Straße 49 37269 Eschwege (nur Controlling)  ÖPNV-Haltestelle: Honer Str. und Eschwege Niederhone	 
<b>Stabsstelle Gefahrenabwehr</b> <b>Hauptdienstleistungen:</b> <ul style="list-style-type: none"> <li>• Brand- und Katastrophenschutz</li> <li>• Leitstelle</li> <li>• Rettungsdienst</li> </ul>	05651 302-3361	Bahnhofstr. 15a, 37269 Eschwege  ÖPNV-Haltestelle: Stadtbahnhof	
<b>Stabsstelle Migration</b> <b>Hauptdienstleistungen:</b> <ul style="list-style-type: none"> <li>• Asylbewerber</li> <li>• Ausländerbehörde</li> <li>• Flüchtlinge</li> <li>• Integration</li> <li>• Spätaussiedler</li> </ul>	05651 302-30301	Bremer Str. 10a 37269 Eschwege  ÖPNV-Haltestelle: Bremer Straße	
<b>FB 1 - Personal, IT und Zentrale Dienste</b> <b>Hauptdienstleistungen:</b> <ul style="list-style-type: none"> <li>• Beschaffung</li> <li>• Bezügeabrechnung</li> <li>• Hausmeister</li> <li>• Informationstechnologien</li> <li>• Personalwesen</li> <li>• Poststelle</li> </ul>	05651 302-1101	Schlossplatz 1 37269 Eschwege  ÖPNV-Haltestelle: Schlossplatz	
<b>FB 2 - Finanzmanagement</b> <b>Hauptdienstleistungen:</b> <ul style="list-style-type: none"> <li>• Finanzplanung und -steuerung</li> <li>• Kreisstraßen</li> <li>• Kreiskasse</li> <li>• Vollstreckungsstelle</li> <li>• Zentrale Vergabestelle</li> </ul>	05651 302-4201	Honer Straße 49 37269 Eschwege  ÖPNV-Haltestelle: Honer Str. und Eschwege Niederhone	
<b>FB 2R - Revision</b> <b>Hauptdienstleistungen:</b> <ul style="list-style-type: none"> <li>• Gemeinde- und Verbandsprüfung</li> <li>• Kreisprüfung</li> <li>• Technische Prüfung</li> </ul>	05651 302-52101	Nordbahnhofsweg 1 37213 Witzenhausen  ÖPNV-Haltestelle: Universität und Nordbahnhof	
<b>FB 3 - Aufsicht, Ordnung und Verkehr</b> <b>Hauptdienstleistungen:</b> <ul style="list-style-type: none"> <li>• Führerscheinstelle</li> <li>• Gewerbeangelegenheiten</li> <li>• Kfz-Zulassung</li> <li>• Kommunalaufsicht</li> <li>• Jagd-, Fischerei- und Waffenwesen</li> <li>• Personalstandswesen</li> <li>• Versicherungsaufsicht</li> <li>• Wahlen</li> </ul>	05651 302-3332	Bahnhofstr. 15 37269 Eschwege  ÖPNV-Haltestelle: Stadtbahnhof  und  Nordbahnhofsweg 1 37213 Witzenhausen (nur Kfz-Zulassung)  ÖPNV-Haltestelle: Universität und Nordbahnhof	 

Fachbereiche (FB) und Einrichtungen	Durchwahl	Standort(e)	
<b>FB 4 - Jugend, Familie, Senioren und Soziales</b> <b>Hauptdienstleistungen:</b> <ul style="list-style-type: none"> <li>• BaföG</li> <li>• Bildungs- und Teilhabepaket</li> <li>• Bündnis für Familie</li> <li>• Eingliederungshilfe</li> <li>• Frühe Hilfen</li> <li>• Grundsicherung</li> <li>• Hilfe zur Pflege</li> <li>• Hilfe zum Lebensunterhalt</li> <li>• Inklusion</li> <li>• Jugendgerichtshilfe</li> <li>• Kindertagesstätten und -pflege</li> <li>• Kinder- und Jugendförderung</li> <li>• Pflegestützpunkt</li> <li>• Seniorenbüro</li> <li>• Soziale Dienste</li> <li>• Sozialplanung</li> <li>• Unterhaltsangelegenheiten</li> <li>• Vormundschaften / Pflegschaften</li> <li>• Wirtschaftliche Jugendhilfe</li> <li>• Wohngeld</li> </ul>	05651 302-1412	Schlossplatz 1 37269 Eschwege  ÖPNV-Haltestelle: Schlossplatz  und  Honer Straße 49, 37269 Eschwege  ÖPNV-Haltestelle: Honer Str. und Eschwege Niederhone  und  Nordbahnhofsweg 1 37213 Witzenhausen  ÖPNV-Haltestelle: Universität und Nordbahnhof	  
<b>Hinweis:</b> Die Dienstleistungen des <b>Fachbereichs Jugend, Familie, Senioren und Soziales</b> werden zum Teil an mehreren Standorten bzw. einige nur an bestimmten Standorten angeboten. <b>Weitere Informationen zu den Ansprechpartnern und Standorten</b> finden Sie im Internet unter <a href="http://www.werra-meissner-kreis.de/dienstleistungen">www.werra-meissner-kreis.de/dienstleistungen</a>			
<b>FB 5 - Gesundheit, Verbraucherschutz und Veterinärwesen</b> <b>Hauptdienstleistungen:</b> <ul style="list-style-type: none"> <li>• AIDS-Beratung</li> <li>• Ärztlicher Dienst</li> <li>• Betreuungsbehörde</li> <li>• Hygiene</li> <li>• Lebensmittelüberwachung</li> <li>• Schuleingangsuntersuchung</li> <li>• Selbsthilfekontaktstelle</li> <li>• Sozialer Dienst</li> <li>• Sozialpsychiatrischer Dienst</li> <li>• Veterinärwesen</li> </ul>	05651 302-25001	Luisenstraße 23c 37269 Eschwege  ÖPNV-Haltestelle: Klinikum Werra-Meißner  und  Nordbahnhofsweg 1 37213 Witzenhausen (nur Schuleingangsuntersuchung und sozial-psychiatrischer Dienst)  ÖPNV-Haltestelle: Universität und Nordbahnhof	 
<b>FB 6 - Bildung und Kreisentwicklung</b> <b>Hauptdienstleistungen:</b> <ul style="list-style-type: none"> <li>• Demografie</li> <li>• Dorf- und Regionalentwicklung</li> <li>• EhrenamtsCARD</li> <li>• Kreisentwicklung</li> <li>• Schulen</li> <li>• Sport</li> </ul>	05651 302-3601	Bahnhofstraße 15 37269 Eschwege  ÖPNV-Haltestelle: Stadtbahnhof  und  Nordbahnhofsweg 1 37213 Witzenhausen (nur Demografie und Dorf- und Regionalentwicklung)  ÖPNV-Haltestelle: Universität und Nordbahnhof	 
<b>FB 7 - Bauen, Umwelt und Gebäudemanagement</b> <b>Hauptdienstleistungen:</b> <ul style="list-style-type: none"> <li>• Abfallwirtschaft und -beratung</li> <li>• Bauaufsicht</li> <li>• Bauverwaltung</li> <li>• Denkmalschutz</li> <li>• Gebäudemanagement</li> <li>• Klimaschutz</li> <li>• Wasser- und Bodenschutz</li> <li>• Wohnungsbauförderung</li> </ul>	05651 302-4702	Honer Straße 49 37269 Eschwege  ÖPNV-Haltestelle: Honer Str. und Eschwege Niederhone  und  Nordbahnhofsweg 1 37213 Witzenhausen (nur Wasser- und Bodenschutz sowie Gebäudemanagement)  ÖPNV-Haltestelle: Universität und Nordbahnhof	 

Fachbereiche (FB) und Einrichtungen	Durchwahl	Standort(e)	
<b>FB 8 - Landwirtschaft, Landschaftspflege, Natur- und Landschaftsschutz</b> <b>Hauptdienstleistungen:</b> <ul style="list-style-type: none"> <li>• Gebietsagrarausschuss</li> <li>• Immissionsschutz</li> <li>• Landwirtschaft</li> <li>• Landschaftspflege</li> <li>• Natur- und Landschaftsschutz / Naturschutzbeirat</li> </ul>	05651 302-4801	Honer Straße 49 37269 Eschwege	
<b>Antikorruptionsbeauftragter</b>	05651 302 1198	Schlossplatz 1 37269 Eschwege  ÖPNV-Haltestelle: Schlossplatz	
<b>Behindertenbeauftragte</b>	05651 302-3356	Bahnhofstr. 15 37269 Eschwege  ÖPNV-Haltestelle: Stadtbahnhof	
<b>Gleichstellungsbüro</b> <b>Hauptdienstleistungen:</b> <ul style="list-style-type: none"> <li>• Chancengleichheit im Erwerbsleben</li> <li>• Überwindung von Rollenstereotypen</li> <li>• Schutz vor häuslicher Gewalt</li> </ul>	05651 302-10702	Bremer Str. 10a 37269 Eschwege  ÖPNV-Haltestelle: Bremer Straße	
<b>Personalrat</b>	05651 302 1170	Schlossplatz 1 37269 Eschwege  ÖPNV-Haltestelle: Schlossplatz	
<b>Naturparkstiftung / Sozial- und Familienstiftung</b>	05651 302 4220	Schlossplatz 1 37269 Eschwege  ÖPNV-Haltestelle: Schlossplatz	

#### Hinweis:

Alle Dienstleistungen des Werra-Meißner-Kreises sowie weitere Informationen zu den Ansprechpartnern, Kontaktdaten und Standorten finden Sie im Internet unter:

[www.werra-meissner-kreis.de/dienstleistungen](http://www.werra-meissner-kreis.de/dienstleistungen)



Volkshochschule - Jugend - Freizeit  
Einrichtungen des Werra-Meißner-Kreises



### Jugend- und Freizeiteinrichtungen

E-Mail: [info@jugendeinrichtungen-wmk.de](mailto:info@jugendeinrichtungen-wmk.de)

[www.jugendeinrichtungen-wmk.de](http://www.jugendeinrichtungen-wmk.de)



Tel.: 05542 30390-12  
Fax: 05542 30390-23

Steinstr. 23  
37213 Witzenhausen

ÖPNV-Haltestelle: Markt



### Volkshochschule

E-Mail: [info.eschwege@vhs-werra-meissner.de](mailto:info.eschwege@vhs-werra-meissner.de)

Tel.: 05651 7429-0  
Fax: 05651 50024

Vor dem Berge 1  
37269 Eschwege

ÖPNV-Haltestelle: Woolworth  
und



E-Mail: [info.witzenhausen@vhs-werra-meissner.de](mailto:info.witzenhausen@vhs-werra-meissner.de)

[www.vhs-werra-meissner.de](http://www.vhs-werra-meissner.de)



Tel.: 05542 9336-0  
Fax: 05542 9336-26

Steinstr. 23  
37213 Witzenhausen

ÖPNV-Haltestelle: Markt



### Öffnungszeiten:

Montag bis Mittwoch: 08:30-15:30 Uhr  
Donnerstag: 08:30-17:00 Uhr  
Freitag: 08:30-12:00 Uhr

und nach Vereinbarung



### Hauptdienstleistungen:

- Leistungssachbearbeitung
- Integration in den Arbeitsmarkt
- Widerspruchsangelegenheiten

E-Mail: [jobcenter-werra-meissner@jobcenter-ge.de](mailto:jobcenter-werra-meissner@jobcenter-ge.de)

[www.jobcenter-werra-meissner.de](http://www.jobcenter-werra-meissner.de)



Tel.: 05651 2283-0  
Fax: 05651 2283-200

Fuldaer Str. 6  
37269 Eschwege

ÖPNV-Haltestelle: Fuldaer Straße



### Öffnungszeiten:

allgemein:  
Montag, Dienstag, Donnerstag: 08:00 -16:00 Uhr  
Mittwoch u. Freitag: 08:00 -12:00 Uhr

Leistungsbereich:

Montag - Freitag: 8:00 -12:00 Uhr

und

Tel.: 05542 9300-192  
Fax: 05542 9300-111

Walburger Str. 41  
37213 Witzenhausen

ÖPNV-Haltestelle: Walburger Straße





### 3 Weitere Ansprechpartner A-Z

#### A

**Abfallberatung** Siehe Seite 6 [www.werra-meissner-kreis.de/abfallberatung](http://www.werra-meissner-kreis.de/abfallberatung)

**Ärztlicher Bereitschaftsdienst** **Tel.: 116 117**

**Ausländerbehörde** Siehe Seite 5 [www.integrationsnetz-wmk.de](http://www.integrationsnetz-wmk.de)

#### B

**Bauen** Siehe Seite 6 [www.werra-meissner-kreis.de/bauen](http://www.werra-meissner-kreis.de/bauen)

**Behindertenbeauftragte** Siehe Seite 7 [www.werra-meissner-kreis.de/behinderung](http://www.werra-meissner-kreis.de/behinderung)

**Bergwildpark Meißner-Germerode** 37290 Meißner  
Tel.: 05657 7591  
[www.naturpark-mkw.de/wildpark](http://www.naturpark-mkw.de/wildpark)

**Breitband Nordhessen GmbH** Ständeplatz 1  
34117 Kassel  
Tel.: 0561 97062-14  
[www.breitband-nordhessen.de](http://www.breitband-nordhessen.de)

**Bündnis für Familie** Siehe Seite 6 [www.familiennetz-wmk.de](http://www.familiennetz-wmk.de)

**Bürgerstiftung Werra-Meißner** Niederhoner Straße 54  
37269 Eschwege  
Tel.: 05651 70511  
[www.buergerstiftung-werra-meissner.de](http://www.buergerstiftung-werra-meissner.de)

#### C, D

**Demografie** Siehe Seite 6 [www.werra-meissner-kreis.de/demografie](http://www.werra-meissner-kreis.de/demografie)

**Denkmalschutz** Siehe Seite 6 [www.werra-meissner-kreis.de/bauen](http://www.werra-meissner-kreis.de/bauen)

**Dorf- und Regionalentwicklung** Siehe Seite 6 [www.werra-meissner-kreis.de/demografie](http://www.werra-meissner-kreis.de/demografie)

#### E

**Ehrenamtsagentur Omnibus** An den Anlagen 14a  
37269 Eschwege  
Tel.: 05651 3377002  
[www.fbs-eschwege.de](http://www.fbs-eschwege.de)

**Ehrenamtscard** Siehe Seite 6 [www.werra-meissner-kreis.de/ehrenamtscard](http://www.werra-meissner-kreis.de/ehrenamtscard)

**Erziehungsberatungsstelle Werra-Meißner-Kreis** An den Anlagen 8 b  
37269 Eschwege  
Tel.: 05651 3329011  
[www.akgg.de](http://www.akgg.de)

#### F

**Familie** Siehe Seite 6  
[www.familiennetz-wmk.de](http://www.familiennetz-wmk.de)  
[www.jugendnetz-wmk.de](http://www.jugendnetz-wmk.de)  
[www.seniorenetz-wmk.de](http://www.seniorenetz-wmk.de)

**Feuerwehr** **Tel.: 112**

#### G

**Gebietsagrarausschuss** Siehe Seite 7 [www.werra-meissner-kreis.de/landwirtschaft](http://www.werra-meissner-kreis.de/landwirtschaft)

**GeoPortal Nordhessen** [www.geoportalnordhessen.de](http://www.geoportalnordhessen.de)

**Geo-Naturpark Frau-Holle-Land** Niederhoner Straße 54  
37269 Eschwege  
Tel.: 05651 99233-0  
[www.naturparkfrauholle.land](http://www.naturparkfrauholle.land)

**Gesundheit** Siehe Seite 6 [www.gesundheitsnetz-wmk.de](http://www.gesundheitsnetz-wmk.de)

**Gift-Notruf** **Tel.: 06131 19240**

**Gleichstellung** Siehe Seite 7 [www.werra-meissner-kreis.de/gleichstellungsbuero](http://www.werra-meissner-kreis.de/gleichstellungsbuero)

## H

---

<b>Haus der Jugend</b>	Große-Steine-Weg 10 37235 Hessisch Lichtenau	Tel.: 05602/5821 <a href="http://www.hdj-reichenbach.de">www.hdj-reichenbach.de</a>
------------------------	---	--

---

### Hochschulen

• <b>Universität Kassel - Standort Witzenhausen</b>	Steinstraße 19 37213 Witzenhausen	Tel.: 05542 98-1211 <a href="http://www.uni-kassel.de/agrar">www.uni-kassel.de/agrar</a>
• <b>Gesellschaft für Nachhaltige Entwicklung</b>	Steinstraße 19 37213 Witzenhausen	Tel.: 05542 502917-0 <a href="http://www.gne-witzenhausen.de">www.gne-witzenhausen.de</a>
• <b>DIPLOMA Hochschule</b>	Am Hegeberg 2 37242 Bad Sooden-Allendorf	Tel.: 05652 58777-0 <a href="http://www.diploma.de">www.diploma.de</a>
• <b>Deutsches Institut f. Tropische u. Subtropische Landwirtschaft</b>	Steinstraße. 19 37213 Witzenhausen	Tel.: 05542 607-0 <a href="http://www.ditsl.org">www.ditsl.org</a>
• <b>Deutschen Lehranstalten für Agrartechnik Witzenhausen</b>	Am Sande 20 37213 Witzenhausen	Tel.: 05542 6003-0 <a href="http://www.deula.de/witzenhausen">www.deula.de/witzenhausen</a>
• <b>Bernd-Blindow-Schule für Physiotherapie</b>	Am Hegeberg 2 37242 Bad Sooden-Allendorf	Tel.: 05652 587770 <a href="http://www.blindow.de/bad-sooden-allendorf-bbs">www.blindow.de/bad-sooden-allendorf-bbs</a>

---

## I

---

<b>IHK Service-Zentrum Werra-Meißner</b>	Niederhoner Str. 54 37269 Eschwege	Tel.: 05651 7449-50 <a href="http://www.ihk-kassel.de">www.ihk-kassel.de</a>
--	---------------------------------------	---

---

<b>Inklusion</b>	Siehe Seite 6	<a href="http://www.inklusionsnetz-wmk.de">www.inklusionsnetz-wmk.de</a>
------------------	---------------	--

---

<b>Integration</b>	Siehe Seite 5	<a href="http://www.integrationsnetz-wmk.de">www.integrationsnetz-wmk.de</a>
--------------------	---------------	--

---

## J

---

<b>Jobcenter</b>	Siehe Seite 8	<a href="http://www.jobcenter-werra-meissner.de">www.jobcenter-werra-meissner.de</a>
------------------	---------------	--

---

<b>Jugendburg Ludwigstein</b>	37214 Witzenhausen	Tel.: 05542 501731 <a href="http://www.burgludwigstein.de">www.burgludwigstein.de</a>
-------------------------------	--------------------	--

---

<b>Jugenddorf Hoher Meißner</b>	37290 Meißner	Tel.: 05657 1032 <a href="http://www.jugenddorf-hoher-meissner.de">www.jugenddorf-hoher-meissner.de</a>
---------------------------------	---------------	--

---

<b>Jugendförderung</b>	Siehe Seite 6	<a href="http://www.jugendnetz-wmk.de">www.jugendnetz-wmk.de</a>
------------------------	---------------	--

---

## K

---

<b>Klimaschutz</b>	Siehe Seite 6	<a href="http://www.klimaschutznetz-wmk.de">www.klimaschutznetz-wmk.de</a>
--------------------	---------------	--

---

### Kliniken:

• <b>Klinikum Werra-Meißner Standort Eschwege</b>	Elsa-Brändström-Str. 1 37269 Eschwege	Tel.: 05651 82-0 <a href="http://www.klinikum-werra-meissner.de">www.klinikum-werra-meissner.de</a>
• <b>Klinikum Werra-Meißner Standort Witzenhausen</b>	Steinstraße 18-26 37213 Witzenhausen	Tel.: 05542 504-0 <a href="http://www.klinikum-werra-meissner.de">www.klinikum-werra-meissner.de</a>
• <b>Lichtenau e. V. Orthopädische Klinik und Rehabilitationszentrum der Diakonie</b>	Am Mühlenberg 37235 Hessisch Lichtenau	Tel.: 05602 83-0 <a href="http://www.lichtenau-ev.de">www.lichtenau-ev.de</a>
• <b>Klinik Kurhessen – Einrichtung der Rententräger</b>	Am Haintor 7 37242 Bad Sooden-Allendorf	Tel.: 05652 953-0 <a href="http://www.klinik-kurhessen.de">www.klinik-kurhessen.de</a>
• <b>Klinik Werraland – Eltern-Kind-Zentrum für Familiengesundheit</b>	Balzerbornweg 2 37242 Bad Sooden-Allendorf	Tel.: 05652 955-0 <a href="http://www.werraland-kurzentrum.de">www.werraland-kurzentrum.de</a>
• <b>Balzerborn Kliniken Bad Sooden-Allendorf GmbH</b>	Balzerbornweg 27 37242 Bad Sooden-Allendorf	Tel.: 05652 58762000 <a href="http://www.balzerborn-kliniken.de">www.balzerborn-kliniken.de</a>
• <b>Sonnenberg-Klinik Bad Sooden-Allendorf</b>	Hardtstraße 13 37242 Bad Sooden-Allendorf	Tel.: 05652 54-1 <a href="http://www.sonnenberg-klinik.de">www.sonnenberg-klinik.de</a>
• <b>Klinik Hoher Meißner</b>	Hardtstraße 36 37242 Bad Sooden-Allendorf	Tel.: 05652 55-0 <a href="http://www.reha-klinik.de">www.reha-klinik.de</a>

---

- **Klinik Werra der Deutschen Rentenversicherung Bund** Berliner Straße 3  
37242 Bad Sooden-Allendorf [www.reha-klinik-werra.de](http://www.reha-klinik-werra.de) Tel.: 05652 951-0

### Krankentransport

**Tel.: 05651 19222**

**Kreisbauernverband Werra-Meißner** An den Anlagen 2  
37269 Eschwege Tel. 05651/74566-0  
[www.kbv-werra-meissner.de](http://www.kbv-werra-meissner.de)

**Kreishandwerkerschaft** An den Anlagen 2  
37269 Eschwege Tel.: 05651 74450  
[www.kh-wm.de](http://www.kh-wm.de)

**Kreisjugendring** Walburger Str. 24  
37213 Witzenhausen Tel.: 05542 - 4890  
[www.kjr-wiz.de](http://www.kjr-wiz.de)

**Kultur** Siehe Seite 5 [www.kulturnetz-wmk.de](http://www.kulturnetz-wmk.de)

## L

**Landwirtschaft** Siehe Seite 7 [www.werra-meissner-kreis.de/landwirtschaft](http://www.werra-meissner-kreis.de/landwirtschaft)

## M

### Medien

- **Werra-Rundschau** Herrengasse 1-5  
37269 Eschwege Tel.: 05651 3359-55  
[www.werra-rundschau.de](http://www.werra-rundschau.de)
- **Witzenhäuser Allgemein - HNA** Walburger Str. 2  
37213 Witzenhausen Tel.: 05542 9316-0  
[www.hna.de/witzenhausen](http://www.hna.de/witzenhausen)
- **Marktspiegel / ExtraTipp - MB-Media** Nikolaiplatz 13  
37269 Eschwege Tel.: 05651 99225-55  
[www.mb-media.de](http://www.mb-media.de)
- **Rundfunk Meißner** Mangelgasse 19  
37269 Eschwege Tel.: 05651/9590-0  
[www.rundfunk-meissner.org](http://www.rundfunk-meissner.org)
- **Hessischer Rundfunk - Regionalbüro Werra-Meißner** Tel.: 05542 500294  
[www.hr.de](http://www.hr.de)

**Medienwerk Werra-Meißner** Mangelgasse 17  
37269 Eschwege Tel.: 05651 96154  
[www.medienwerk-wm.de](http://www.medienwerk-wm.de)

**Medienzentrum (Kreisbildstelle)** Südring 35  
37269 Eschwege Tel.: 05651 32346  
[www.medienzentrum-wmk.de](http://www.medienzentrum-wmk.de)

**Migration** Siehe Seite 5 [www.integrationsnetz-wmk.de](http://www.integrationsnetz-wmk.de)

**Museumsverbund Werra-Meißner** Niederhoner Straße 54  
37269 Eschwege Tel.: 05651 70511  
[www.museumsverbund-werra-meissner.de](http://www.museumsverbund-werra-meissner.de)

## N

**Nahverkehr Werra-Meißner** Bahnhofstraße 15  
37269 Eschwege Tel.: 05651 7457-0  
[www.nwm-esw.de](http://www.nwm-esw.de)

**Naturparkstiftung Werra-Meißner** Siehe Seite 7 [www.werra-meissner-kreis.de/naturparkstiftung](http://www.werra-meissner-kreis.de/naturparkstiftung)

**Naturschutz** Siehe Seite 7 [www.werra-meissner-kreis.de/naturschutz](http://www.werra-meissner-kreis.de/naturschutz)

**Nordhessischer VerkehrsVerbund** Rainer-Dierichs-Platz 1  
34117 Kassel Tel.: 0800-939-0800  
[www.nvv.de](http://www.nvv.de)

### Notrufnummern:

- **Polizei** **Tel.: 110**
- **Feuerwehr** **Tel.: 112**
- **Rettungsdienst** **Tel.: 112**
- **Ärztlicher Bereitschaftsdienst** **Tel.: 116 117**
- **Gift-Notruf** **Tel.: 06131 19240**
- **Krankentransport** **Tel.: 05651 19222**

## O

**Organigramm der Kreisverwaltung** Siehe Seite 4

## P

**Pflegekinderdienst** Siehe Seite 6 [www.werra-meissner-kreis.de/pflegekinderdienst](http://www.werra-meissner-kreis.de/pflegekinderdienst)

**Pflegestützpunkt** Siehe Seite 6 [www.seniorenetz-wmk.de](http://www.seniorenetz-wmk.de)

**Polizei** **Tel.: 110**

## Q, R

**Regionalmanagement Nordhessen GmbH** Ständeplatz 13  
34117 Kassel Tel.: 0561 97062-00  
[www.regionnordhessen.de](http://www.regionnordhessen.de)

**Rettungsdienst** **Tel.: 112**

## S

**Schadstoffsammlung** Siehe Seite 6 [www.werra-meissner-kreis.de/schadstoffsammlung](http://www.werra-meissner-kreis.de/schadstoffsammlung)

**Schulen** Siehe Seite 6 [www.werra-meissner-kreis.de/schulen](http://www.werra-meissner-kreis.de/schulen)

**Schulamt für den Werra-Meißner-Kreis** Rathausstraße 8  
36179 Bebra Tel.: 06622 914-0  
[www.schulamt-bebra.lsa.hessen.de](http://www.schulamt-bebra.lsa.hessen.de)

**Selbsthilfe** Siehe Seite 6 [www.gesundheitsnetz-wmk.de](http://www.gesundheitsnetz-wmk.de)

**Seniorenbüro** Siehe Seite 6 [www.seniorenetz-wmk.de](http://www.seniorenetz-wmk.de)

**Soziales** Siehe Seite 6 [www.familiennetz-wmk.de](http://www.familiennetz-wmk.de)  
[www.inklusionsnetz-wmk.de](http://www.inklusionsnetz-wmk.de)  
[www.integrationsnetz-wmk.de](http://www.integrationsnetz-wmk.de)  
[www.jugendnetz-wmk.de](http://www.jugendnetz-wmk.de)  
[www.seniorenetz-wmk.de](http://www.seniorenetz-wmk.de)

**Sozialstiftung Werra-Meißner** Siehe Seite 7 [www.werra-meissner-kreis.de/sozialstiftung](http://www.werra-meissner-kreis.de/sozialstiftung)

**Sportförderung** Siehe Seite 6 [www.werra-meissner-kreis.de/sport](http://www.werra-meissner-kreis.de/sport)

**Sportkreis Werra-Meißner** Huhngraben 2  
37242 Bad Sooden-Allendorf Tel.: 05652 918303  
[www.sportkreis-werra-meissner.de](http://www.sportkreis-werra-meissner.de)

## T

**Tourismus** Siehe unter Geo-Naturpark [www.naturparkfrauholle.land](http://www.naturparkfrauholle.land)

## U

**Umwelt** Siehe Seite 6 [www.klimaschutznetz-wmk.de](http://www.klimaschutznetz-wmk.de)

## V

**Verein für Regionalentwicklung Werra-Meißner e. V.** Niederhoner Straße 54  
37269 Eschwege Tel.: 05651 70511  
[www.vfr-werra-meissner.de](http://www.vfr-werra-meissner.de)

**Volkshochschule** Siehe Seite 8 [www.vhs-werra-meissner.de](http://www.vhs-werra-meissner.de)

## W

**Wirtschaftsförderungsgesellschaft Werra-Meißner** Niederhoner Straße 54  
37269 Eschwege Tel.: 05651 7449-0  
[www.wfg-werra-meissner.de](http://www.wfg-werra-meissner.de)

## X, Y, Z

**Zweckverband Abfallwirtschaft** Am Breitenberg  
37290 Meißner Tel.: 05657 9895-0  
[www.zva-wmk.de](http://www.zva-wmk.de)



## 4 Zahlen, Daten, Fakten zum Werra-Meißner-Kreis

### Einwohnerzahlen

#### Bevölkerungsentwicklung 2019

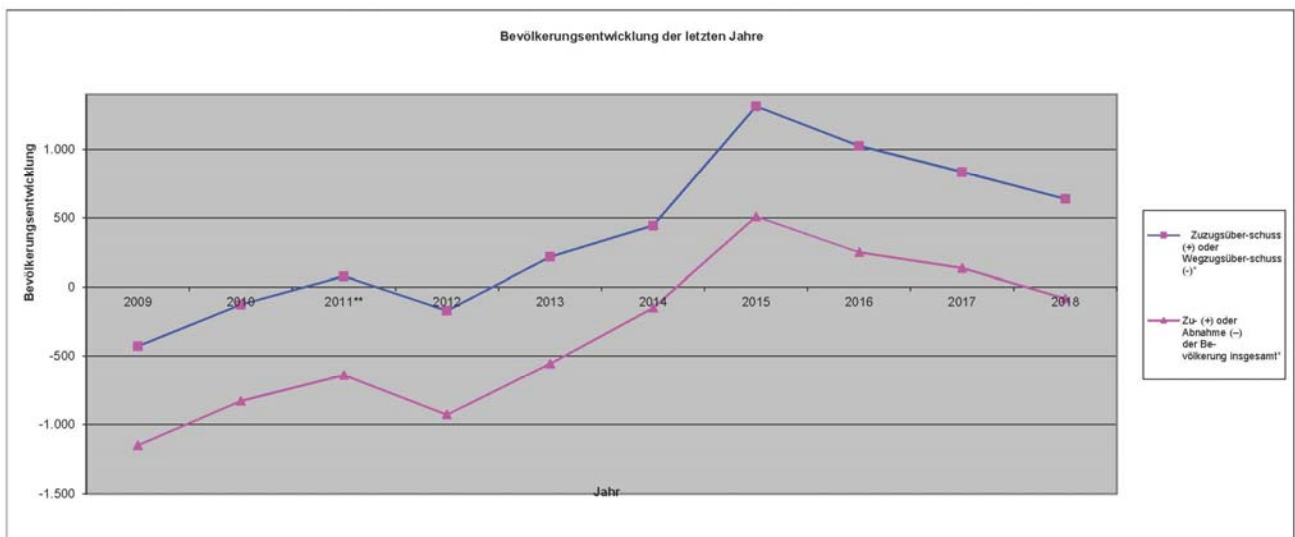
Stadt / Gemeinde	Wohnbev. 31.12.2018	Zu- oder Abnahme der Bev. 2018/2019				Wohnbevölkerung am 30.06.2019					
		1. Halbj. abs.	2. Halbj. abs.	Gesamtj. abs.	in Prozent	insgesamt	männlich	weiblich	enth. Nicht-deutsche	Einw. je qkm	Gemarungsfläche qkm
Bad Sooden-Allendorf	8.675	-28		-28	-0,32%	8.647	4.347	4.300	1.129	118	74
Berkatal	1.470	-2		-2	-0,14%	1.468	717	751	29	75	20
Eschwege	19.606	-107		-107	-0,55%	19.499	9.409	10.090	1.849	308	63
Großalmerode	6.402	-8		-8	-0,12%	6.394	3.135	3.259	258	170	38
Herleshausen	2.806	8		8	0,29%	2.814	1.445	1.369	103	47	60
Hessisch Lichtenau	12.359	52		52	0,42%	12.411	6.233	6.178	1.535	117	106
Meinhard	4.574	-5		-5	-0,11%	4.569	2.249	2.320	140	115	40
Meißner	2.998	-25		-25	-0,83%	2.973	1.483	1.490	84	66	45
Neu Eichenberg	1.826	-16		-16	-0,88%	1.810	891	919	44	66	28
Ringgau	2.884	8		8	0,28%	2.892	1.484	1.408	64	43	67
Sontra	7.839	20		20	0,26%	7.859	4.057	3.802	818	71	111
Waldkappel	4.249	-31		-31	-0,73%	4.218	2.102	2.116	144	44	96
Wanfried	4.179	10		10	0,24%	4.189	2.063	2.126	152	89	47
Wehretal	5.002	-21		-21	-0,42%	4.981	2.437	2.544	130	127	39
Weißborn	981	-5		-5	-0,51%	976	491	485	42	63	16
Witzenhausen	15.167	-95		-95	-0,63%	15.072	7.294	7.778	1.182	119	127
Gutsbezirk Kaufunger Wald	-	-	-	-	net = überdurchschnittliche Abnahme zu Kreisdurchschnitt					-	50
<b>Werra-Meißner-Kreis</b>	<b>101.017</b>	<b>-245</b>		<b>-245</b>	<b>-0,24%</b>	<b>100.772</b>	<b>49.837</b>	<b>50.935</b>	<b>7.703</b>	<b>98</b>	<b>1.025</b>

#### Bevölkerungsentwicklung der letzten Jahre

Jahr	Lebend Geborene*	Gestorbene*	Geburtenüberschuss (+) oder Sterbeüberschuss (-)*	Zugezogene*	Fortgezogene*	Zuzugsüberschuss (+) oder Wegzugsüberschuss (-)*	Zu- (+) oder Abnahme (-) der Bevölkerung insgesamt*	in Prozent	insgesamt	männlich	weiblich
2009	704	1.440	-736	4.729	5.158	-429	-1.152	-1,10	104.580	51.162	53.418
2010	676	1.384	-708	4.765	4.891	-126	-830	-0,80	103.750	50.827	52.923
2011**	688	1.407	-719	5.228	5.150	78	-641	-0,62	101.843	49.690	52.153
2012	652	1.415	-763	5.057	5.228	-171	-930	-0,92	100.913	49.160	51.753
2013	654	1.444	-790	5.337	5.121	216	-557	-0,55	100.356	48.909	51.447
2014	722	1.324	-602	5.928	5.484	444	-150	-0,15	100.206	49.005	51.201
2015	685	1.501	-816	6.822	5.508	1.314	509	0,40	100.715	49.582	51.133
2016	753	1.489	-736	6.314	7.288	1.026	250	0,25	100.965	49.857	51.259
2017	778	1.475	-697	6.642	5.807	835	136	0,13	101.101	49.961	51.140
2018	837	1.536	-699	6.787	6.149	638	-84	-0,08	101.017	49.965	51.052
30.06.2019	370	769	-399	3.128	2.967	161	-245	-0,24	100.772	49.837	50.935

\* Abweichungen zu den anderen Angaben ergeben sich durch nachträgliche Korrekturen von Wanderungsdaten durch Einwohnermeldeämter sowie unter Berücksichtigung der Staatsangehörigkeitswechsel.

\*\*Ab 2011 neue amtliche Einwohnerzahl auf der Basis Zensus 2011.



## Fläche

- Gemarkungsfläche des Werra-Meißner-Kreises 1.024,7 qkm

davon

- Gemarkungsflächen der Kommunen: 974,4 qkm
  - Bad Sooden-Allendorf 73,5 qkm
  - Berkatal 19,6 qkm
  - Eschwege 63,3 qkm
  - Großalmerode 37,6 qkm
  - Herleshausen 59,5 qkm
  - Hessisch Lichtenau 105,9 qkm
  - Meinhard 39,7 qkm
  - Meißner 44,8 qkm
  - Neu-Eichenberg 27,5 qkm
  - Ringgau 66,8 qkm
  - Sontra 111,3 qkm
  - Waldkappel 96,5 qkm
  - Wanfried 46,9 qkm
  - Wehretal 39,2 qkm
  - Weißenborn 15,6 qkm
  - Witzenhausen 126,7 qkm
- Gemarkungsfläche Gutsbezirk Kaufunger Wald 50,3 qkm

## Kreisgrenze

- Länge der Kreisgrenze 327 km

## Topografie

- Höchster Punkt 754 m (Kasseler Kuppe a. d. Hohen Meißner)
- Tiefster Punkt 129 m (Kreisgrenze nördl. Witzenhausen-Gertenbach)
- Höchstgelegene Gemeinde 503 m (Hessisch Lichtenau-Hausen)
- Tiefstgelegene Gemeinde 130 m (Witzenhausen-Gertenbach)

Weitere Zahlen, Daten, Fakten zum Werra-Meißner-Kreis finden Sie unter: [www.wfg-werra-meissner.de/wirtschaft/zahlen](http://www.wfg-werra-meissner.de/wirtschaft/zahlen)



Werra-Meißner-Kreis  
Der Kreisausschuss  
Presse- und Öffentlichkeitsarbeit

Schlossplatz 1, 37269 Eschwege

Tel.: 05651 302-1160  
Fax: 05651 302-1999

E-Mail: [presse@werra-meissner-kreis.de](mailto:presse@werra-meissner-kreis.de)  
[www.werra-meissner-kreis.de](http://www.werra-meissner-kreis.de)