



Führerscheinangelegenheiten

Fahrerlaubnisbehörde / Führerscheine

Die Antragstellung kann nur persönlich und nach vorheriger Terminvereinbarung erfolgen.

Öffnungszeiten:

Fahrerlaubnisbehörde

Montag bis Donnerstag: 8.30 - 12.00 Uhr

Freitag: 8.00 - 12.00 Uhr

Montag: 14.00 - 16.00 Uhr

Donnerstag: 14.00 - 17.00 Uhr

KFZ-Zulassung

Der Werra-Meißner-Kreis unterhält zwei Zulassungstellen in Eschwege (Bahnhofstraße 15, 37269 Eschwege) und Witzenhausen (Nordbahnhofsweg 1, 37213 Witzenhausen).

Öffnungszeiten:

Kfz-Zulassungsstelle

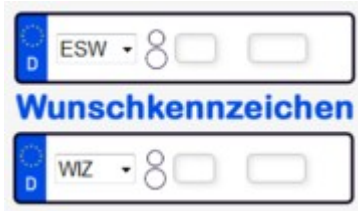
Montag bis Donnerstag: 8.30 - 12.00 Uhr

Montag: 14.00 - 16.00 Uhr

Donnerstag: 14.00 - 17.00 Uhr

Freitag: 8.00 - 12.00 Uhr

Online-Terminvereinbarung in der Zulassungsstelle				
Mo	Di	Mi	09:00	09:10
30	31	1	09:30	09:40



Dienstleistungen und Ansprechpartner

AlleFKT

Führerscheine (Erteilung/Verlängerung/Umtausch)
Ansprechpartner

Führerscheine (Neuerteilung/ausländische Führerscheine)
Ansprechpartner

Kfz-Zulassung
Ansprechpartner

Terminvereinbarungstool Fahrzeugzulassung und
Führerscheinwesen
Ansprechpartner
